

Агентские реквизиты

Версия для печати больше не поддерживается и может содержать ошибки обработки. Обновите закладки браузера и используйте вместо этого функцию печати браузера по умолчанию.

Содержание

- Настройка печати агентских реквизитов
- Открытие чека
- Добавление агентских реквизитов
- Печать позиции
- Закрытие чека

Настройка печати агентских реквизитов

Для добавления в фискальный чек агентских реквизитов, необходимо включить печать этих (необязательных) тегов в Параметрах Печати, как показано на рисунке 1.

Параметры Печати

Загрузить из ККТ Сохранить

Модель Q3X-Ф Paper: 82mm

Плотность Печати 0

Скорость Печати 100%

Прот. бумаги после посл.стр. 4

Межстрочное Сжатие 0

Автоотрезчик активирован

Размер шрифта 'Предмет продажи' Авто

Номер позиции Всегда печатать номер позиции

Кол-во директорий для сохранения ФД Максимальная скорость

Настройка имени сохраняемого ФД № Документа

Расширение сохраняемого ФД TXT

Не печатать номер позиции, если необходимо

Не печатать номер позиции

Печать данных напротив QR-кода

Сжатие текста QR-кода

Сжатие строки продажи (1) (без 'отдела')

Сжатие строки продажи (2) (без N:N) 20 симв.

Сжатие тела чека (продажа/сумма)

Сжатие тела чека, кроме строки 'Наименование'

Сжатие текста итогов чека (сумма/сдача)

Сжатие начала чека (дата/время/кассир)

Не печатать фискальный логотип

Всегда печатать НДС

Не печатать тег #1191 - Доп.Реквизит Предмета Расчета

Не печатать тег #1223 - Данные Агента

Не печатать тег #1226 - ИНН Поставщика

Не печатать тег #1192 - Доп. реквизит чека (БСО)

Не печатать тег #1212 - Признак Предмета Расчета

Не печатать тег #1055 - СНО

Не печатать тег #1060 - Адрес сайта ФНС

Не печатать тег #1291 - ДРОБЬ

Не печатать тег #1013 - ЗН ККТ

Не печатать тег #1224 - Данные Поставщика

Не печатать тег #1229 - Акциз

Не печатать тег #1162 - Код товарной Номенклатуры

Не печатать тег #1222 - Признак Агента по Предмету Расчета

Не печатать тег #1038 - Номер смены

Не печатать тег #1042 - Номер чека за смену

Не печатать тег #1008 - телефон/е-mail покупателя

Не печатать название валюты 'РУБ'

Закреть

Предварительный просмотр чека

ООО "КАСТОМ"
ККТ CUSTOM Q3X-Ф
Россия, Москва
1-ый Грайвороновский пр-д, 20 с. 36
КАССОВЫЙ ЧЕК

СНО: ОСН, ПРИХОД СМЕНА: 00
00.00.0000 00:00 ЧЕК: 0
КАССИР: КАССИР01

1. Булка НДС 20% 1.000 x 10.00 ≙ 10.00 РУБ

ИТОГ ≙ 10.00 РУБ
СДАЧА ≙ 40.00 РУБ
ОПЛАЧЕНО ≙ 50.00 РУБ
НАЛИЧНЫМИ ≙ 10.00 РУБ
СУММА НДС 20% ≙ 1.67 РУБ
ЭЛ. АДР. ОТПРАВИТЕЛЯ noreply@ladon.ru
САЙТ ФНС www.nalog.ru
ООО "КАСТОМ"
г. Москва, 1-ый Грайвороновский пр-д, 20 с.36
МЕСТО РАСЧЕТОВ г. Москва
РН ККТ: 00000000000000000000 ИНН: 7722380481

ФН
ФН: 999900000000000000
ФД: 0 ОП: 0000000000

СПАСИБО ЗА ПОКУПКУ!

Рисунок 1. Включение печати необязательных тегов.

Открытие чека

В тестовой утилите, во вкладке "Чеки", необходимо выбрать:

- Тип документа;
- Систему налогообложения;

Как показано на рисунке 2 и нажать кнопку "Открыть чек".

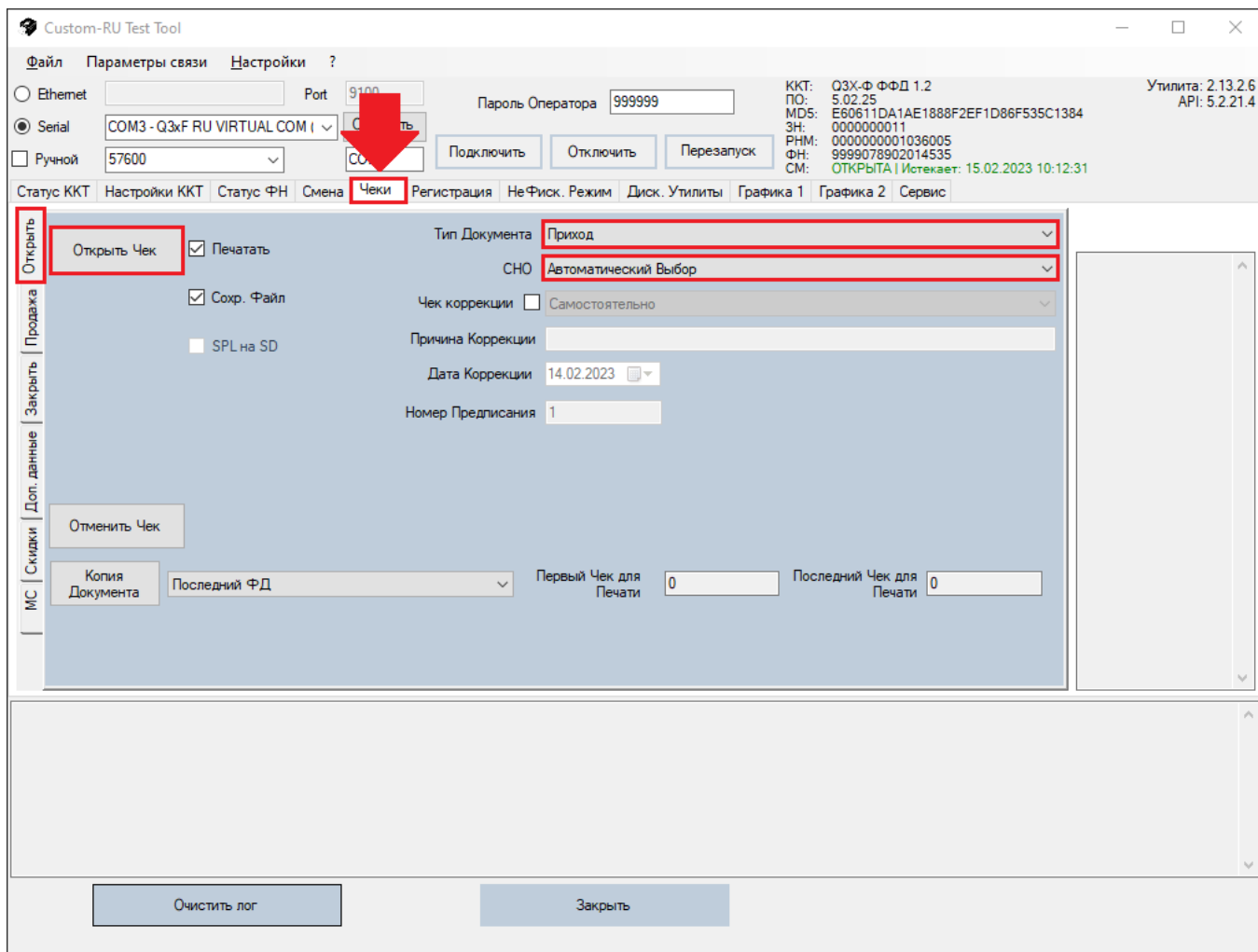


Рисунок 2. Открытие чека.

Добавление агентских реквизитов

Во вкладке "Доп. данные", добавить все необходимые реквизиты, пример - рисунок 3.

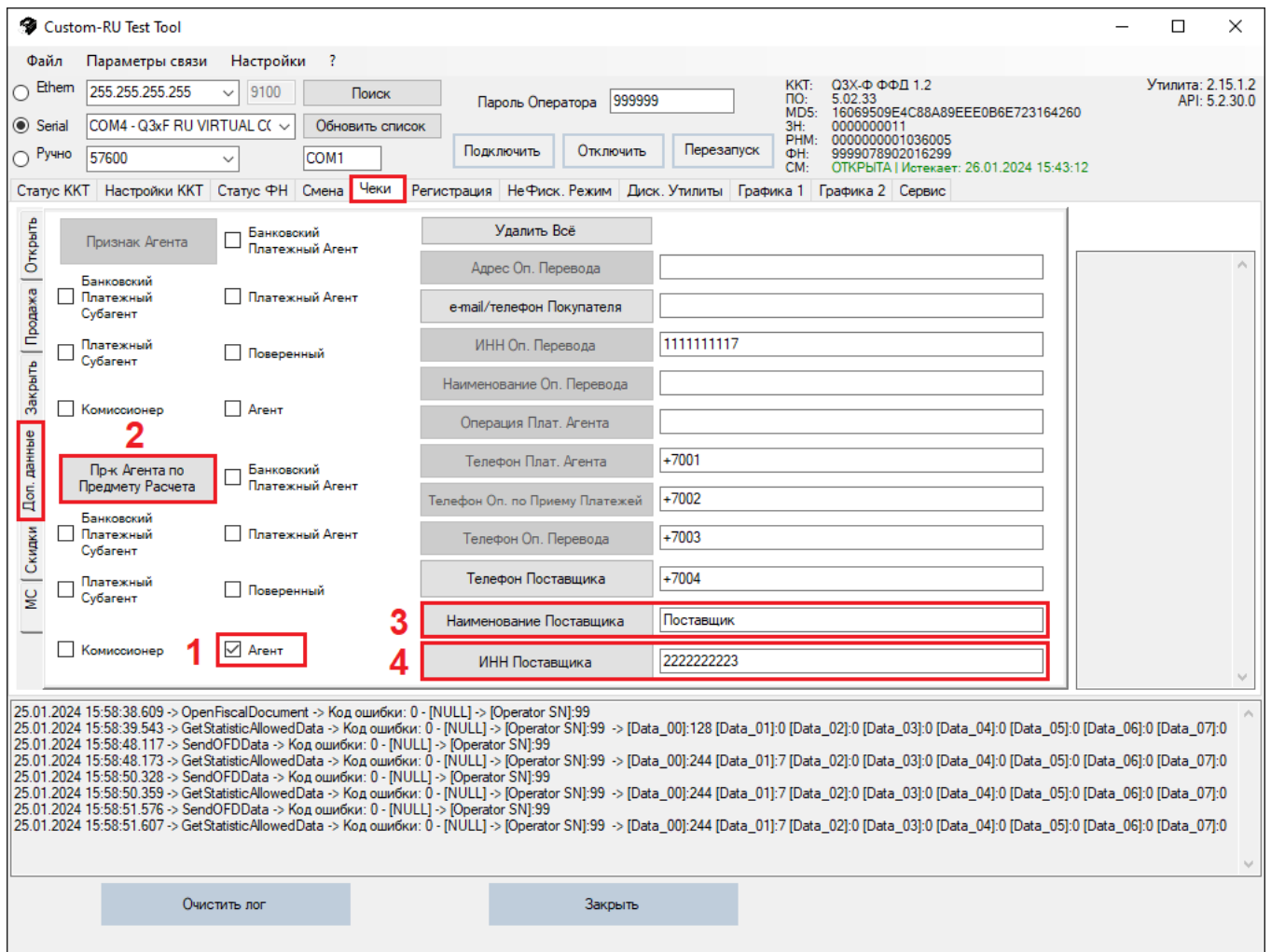


Рисунок 3. Добавление агентских реквизитов.

Печать позиции

Во вкладке "Чеки - Продажа", необходимо напечатать позицию, предварительно выбрав:

- Признак расчёта;
- Признак способа расчёта;
- Признак предмета расчёта;
- НДС;

Далее необходимо вписать наименование позиции в поле "Текст", цену позиции в поле "Цена", количество позиций в поле "Количество" и при необходимости выбрать единицу измерения и другие параметры, после чего нажать кнопку "Печать позиции" как показано на рисунке 4.

Custom-RU Test Tool

Файл Параметры связи Настройки ?

Ethernet Port 9100
 Serial COM3 - Q3xF RU VIRTUAL COM (COM3)
 Ручной 57600

Пароль Оператора 999999
 Подключить Отключить Перезапуск

ККТ: Q3X-Ф ФФД 1.2
 ПО: 5.02.25
 MD5: E60611DA1AE1888F2EF1D86F535C1384
 ЗН: 0000000011
 РНМ: 000000001036005
 ФН: 9999078902014535
 СМ: ОТКРЫТА | Истекает: 15.02.2023 10:12:31

Статус ККТ Настройки ККТ Статус ФН Смена Чеки Регистрация НеФиск. Режим Диск. Утилиты Графика 1 Графика 2 Сервис

Печать НДС
 Печать Позиции
 Признак Расчета Приход
 Признак Способа Расчета Полный Расчет
 Признак Предмета Расчета 1-ТОВАР

НДС	Текст	Цена	Акциз	Количество	Ед. измерения
20%	Булка	10	0	1	шт./ед.

Исключить из Скидки на Подытог
 Код Страны 000

[M] 1.2
 Ввод KM:

Доп. данные
 Доп. дополнительный Реквизит Предмета Расчета
 есть Номер Таможенной Декларации
 Отменить Позицию

Скидка или Наценка
 Это Наценка
 % Сумма 0

Скидка или Наценка
 Это Наценка
 % Сумма 0

14.02.2023 10:37:28.633 -> Open Connection Command -> Код ошибки: 0

Очистить лог Закреть

Рисунок 4. Продажа.

Данные для продажи на рисунке 4 - приведены для примера, не пробивайте чек с этими данными!

Заккрытие чека

После успешной печати позиции, во вкладке "Чеки" - "Закреть", необходимо выбрать тип оплаты:

- Наличные;
- Безналичные;
- Аванс;
- Кредит;
- Встречное предоставление;

и нажать кнопку "Закреть чек", как показано на рисунке 5.

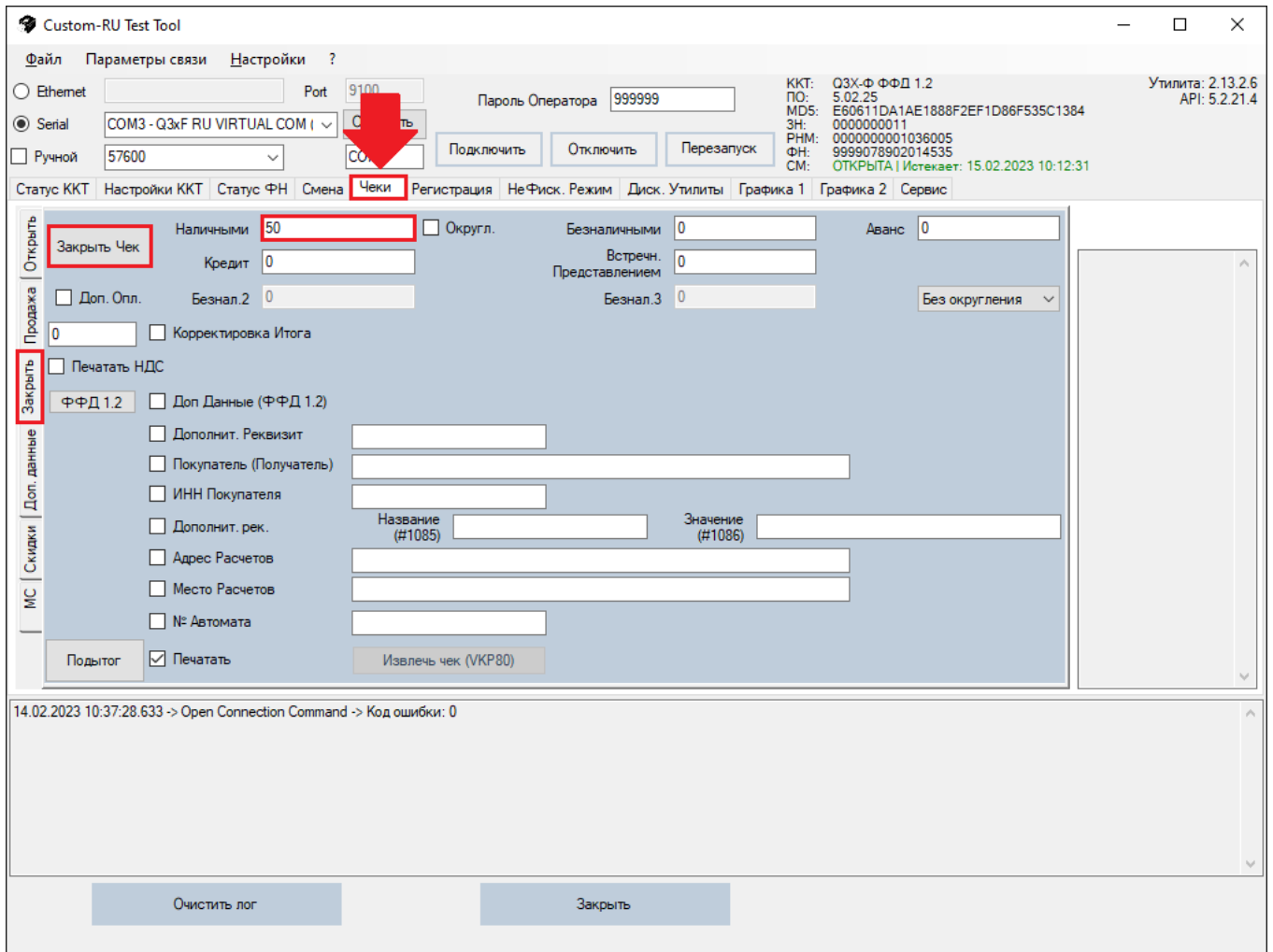


Рисунок 5. Закрытие чека.

<https://link.customwiki.ru/Agent>

Источник — http://customwiki.ru/index.php?title=Агентские_реквизиты&oldid=969

Эта страница в последний раз была отредактирована 27 марта 2024 в 12:32.