

Асинхронная печать

Версия для печати больше не поддерживается и может содержать ошибки обработки. Обновите закладки браузера и используйте вместо этого функцию печати браузера по умолчанию.

Для включения асинхронной печати, необходимо зайти во вкладку "Настройки ККТ", далее "Конфигурация Чека" и поставить чекбокс "Асинхронная Печать", нажать кнопку "Сохранить", как показано на рисунке 1.

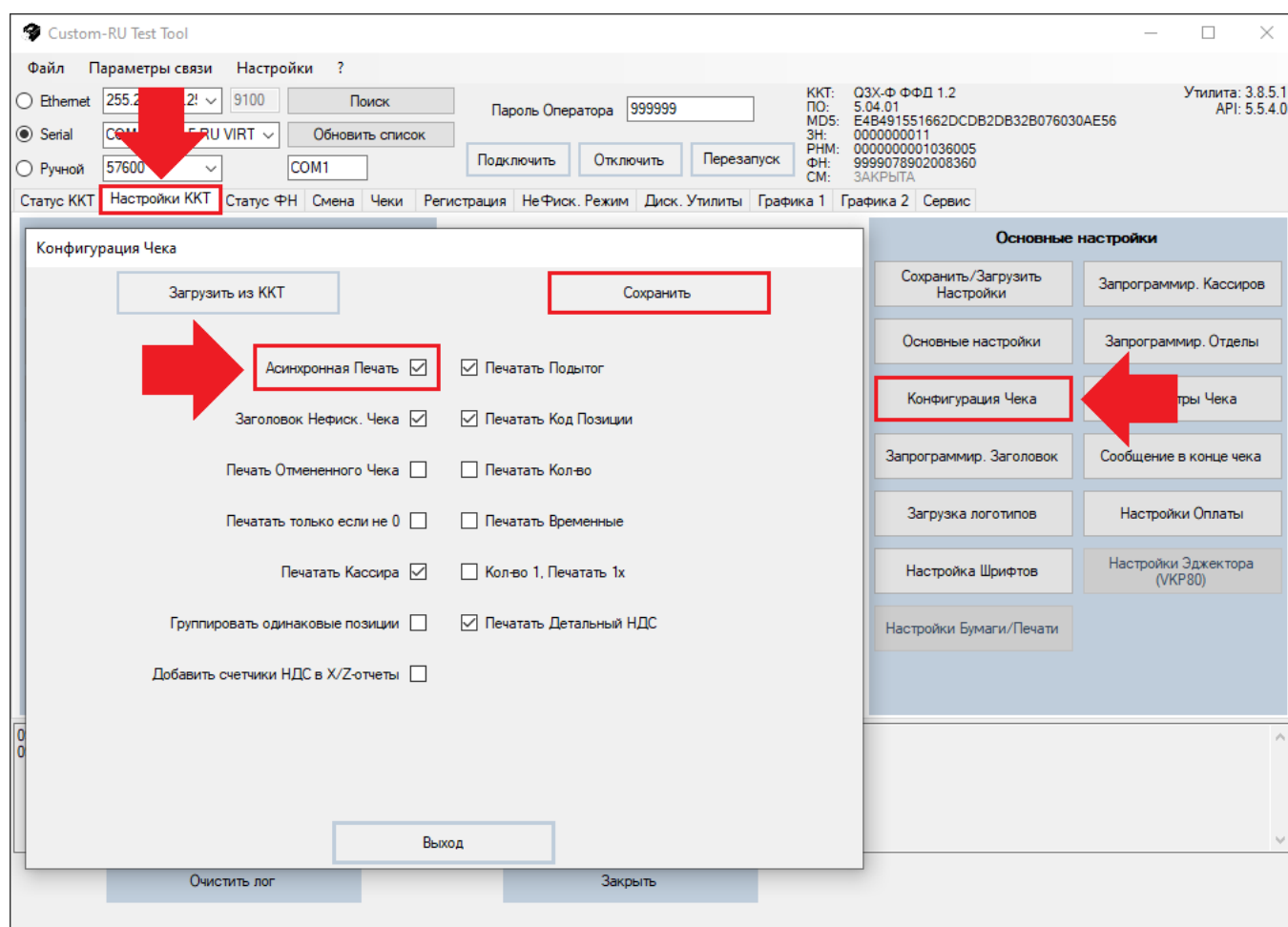


Рисунок 1. Асинхронная печать.

<https://link.customwiki.ru/ASYNC>

Источник — http://customwiki.ru/index.php?title=Асинхронная_печать&oldid=1431

Эта страница в последний раз была отредактирована 9 апреля 2026 в 11:38.