

# Конфигурация чека

Версия для печати больше не поддерживается и может содержать ошибки обработки. Обновите закладки браузера и используйте вместо этого функцию печати браузера по умолчанию.

Кнопка «Конфигурация чека» во вкладке «Настройки ККТ» позволяет задавать определенные параметры чека, основным из которых является «Асинхронная печать».

По умолчанию задана синхронная печать, т.е. ККТ выводит на печать каждую строку текста, как только она попадает в память ККТ, не дожидаясь закрытия чека.

При включении режима «Асинхронная печать», чек формируется в памяти ККТ и только после закрытия чека выводится на печать целиком. В режиме асинхронной печати может применяться скидка на подытог чека.

Чтобы включить режим асинхронной печати, необходимо поставить галочку напротив строки «Асинхронная Печать», как показано на рисунке 1, затем нажать кнопку «Сохранить», чтобы сохранить настройки в ККТ.

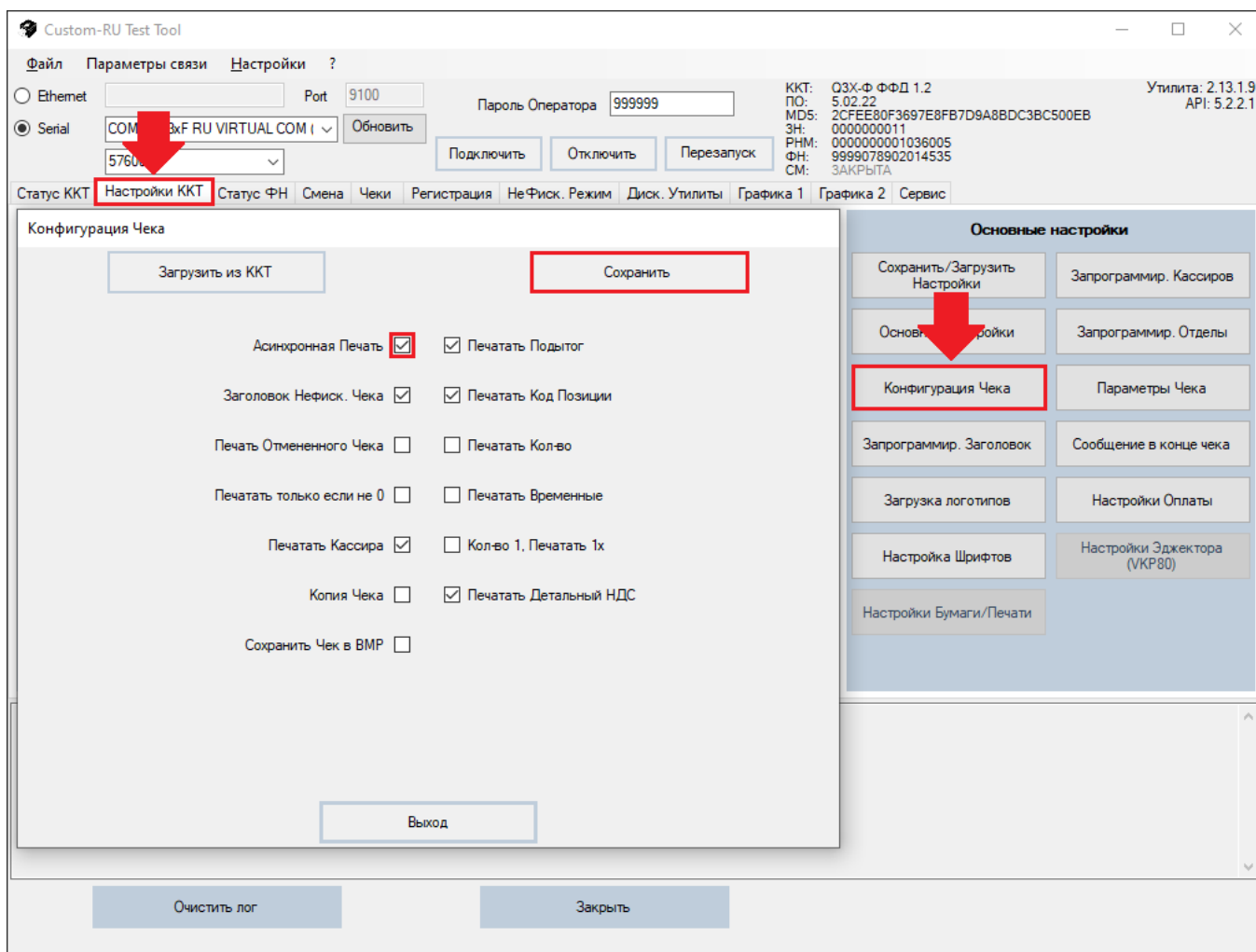


Рисунок 1. Конфигурация чека.

<https://link.customwiki.ru/ТСКCFG>

---

Источник — [http://customwiki.ru/index.php?title=Конфигурация\\_чека&oldid=864](http://customwiki.ru/index.php?title=Конфигурация_чека&oldid=864)

---

Эта страница в последний раз была отредактирована 14 сентября 2023 в 14:49.