

# Настройка часовой зоны

Версия для печати больше не поддерживается и может содержать ошибки обработки. Обновите закладки браузера и используйте вместо этого функцию печати браузера по умолчанию.

Для конфигурирования мониторинга на ККТ, необходимо зайти в "Настройки ККТ" и выбрать необходимую часовую зону как показано на рисунке 1.

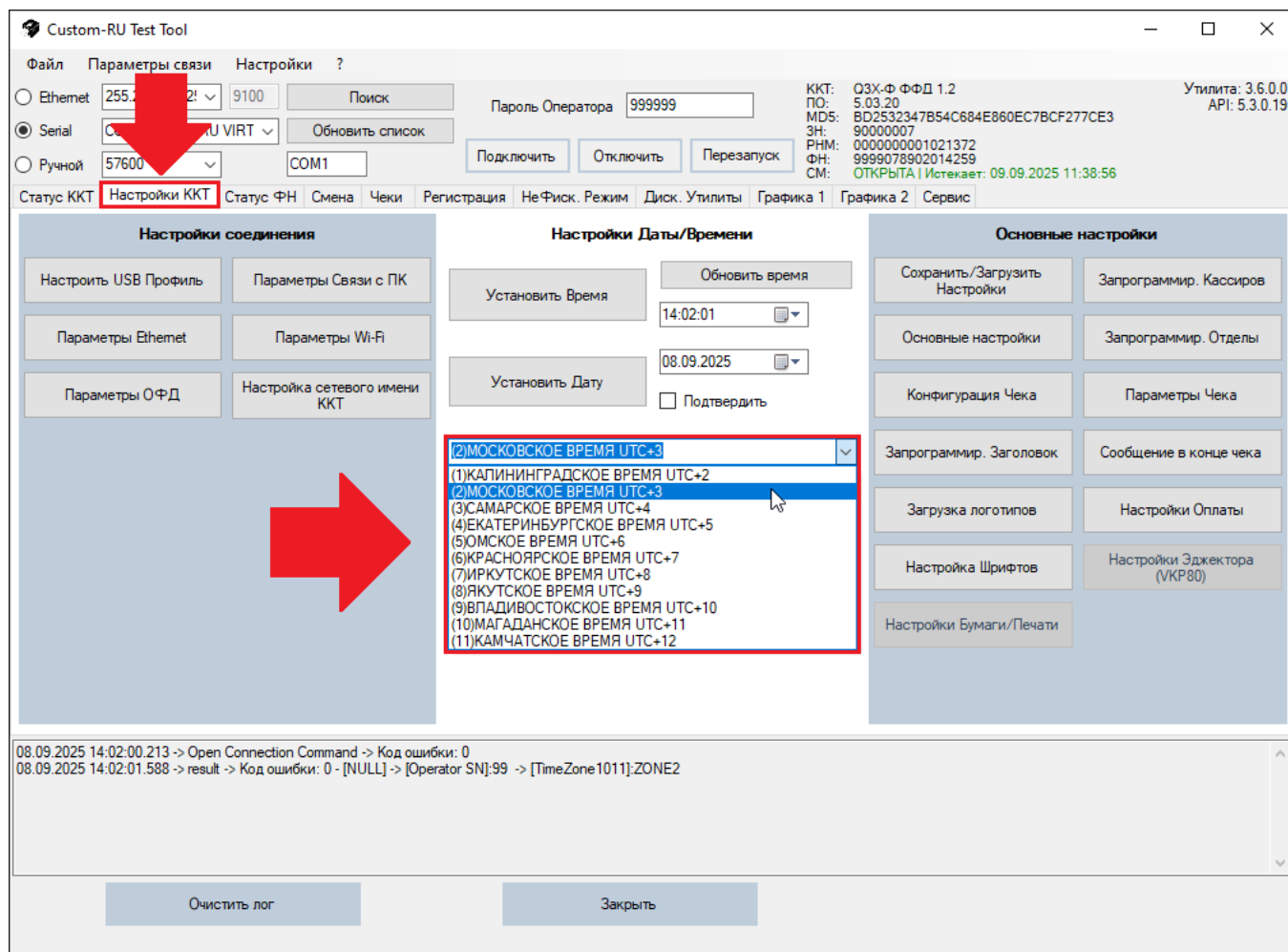


Рисунок 1. Настройка часовой зоны.

После, нажать кнопку "Сохранить", как показано на рисунке 2.

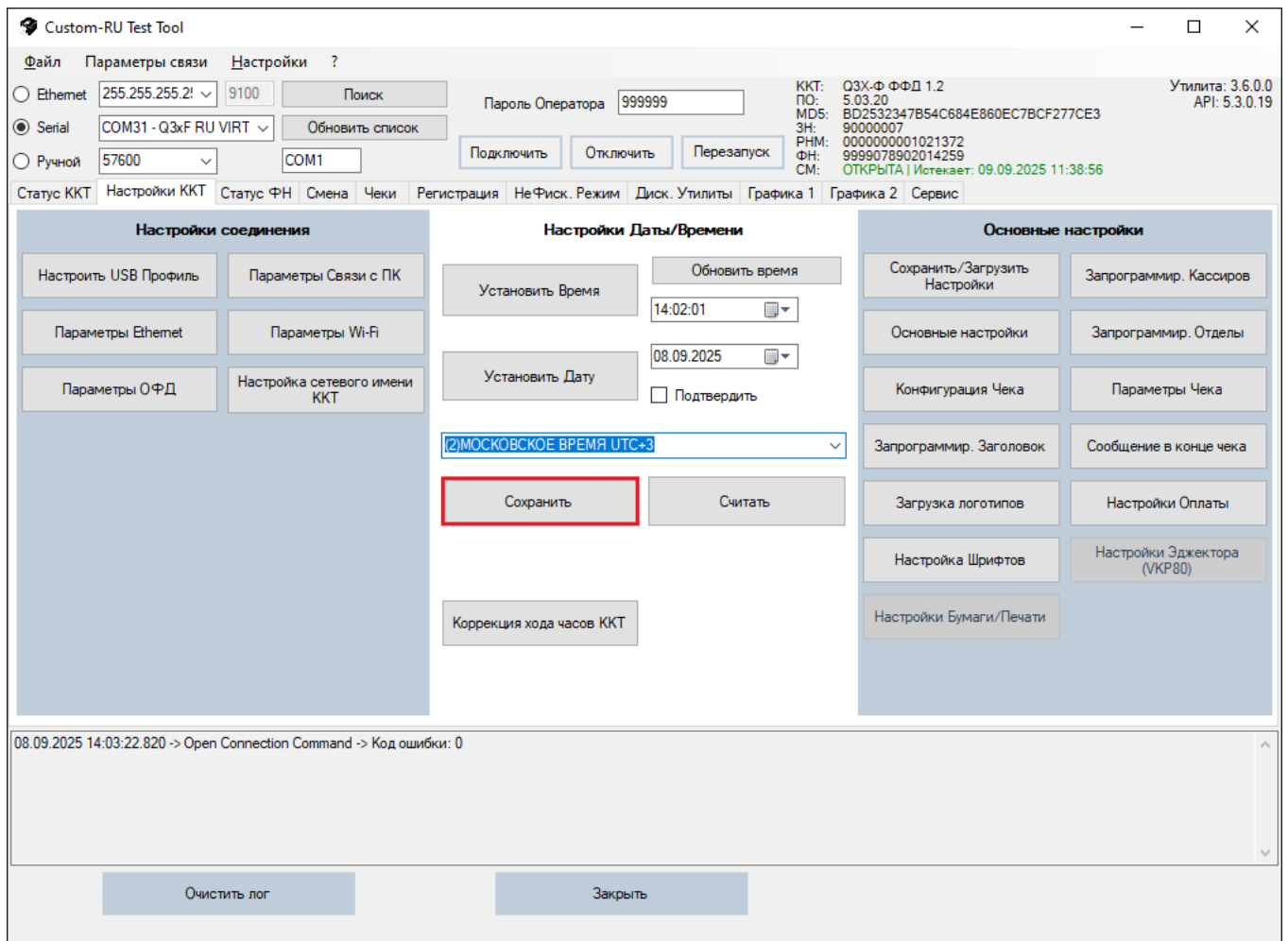


Рисунок 2. Сохранение часовой зоны.

<https://link.customwiki.ru/TimeZone>

Источник — [http://customwiki.ru/index.php?title=Настройка\\_часовой\\_зоны&oldid=1224](http://customwiki.ru/index.php?title=Настройка_часовой_зоны&oldid=1224)

Эта страница в последний раз была отредактирована 8 сентября 2025 в 14:11.