

Настройка шрифтов

Версия для печати больше не поддерживается и может содержать ошибки обработки. Обновите закладки браузера и используйте вместо этого функцию печати браузера по умолчанию.

В связи с приказом ФНС России от 26.03.2025 № ЕД-7-20/236 - Запрещено использовать в фискальных документах шрифты с высотой символов менее 2 мм.
Должны использоваться шрифты №3, №4, №5.
Запрещено использовать сжатие для любых шрифтов и шрифты №1, №2!

ККТ поддерживает настройку шрифтов для фискальных чеков/БСО, отчётов и не фискальных документов. Для настройки доступны 5 шрифтов и сжатие по высоте. Например, чтобы сделать максимально сжатый, фискальный чек, необходимо выбрать «Шрифт 1», поставить чекбокс «Сжатие по высоте» и нажать кнопку «Сохранить», как показано на рисунке 1.

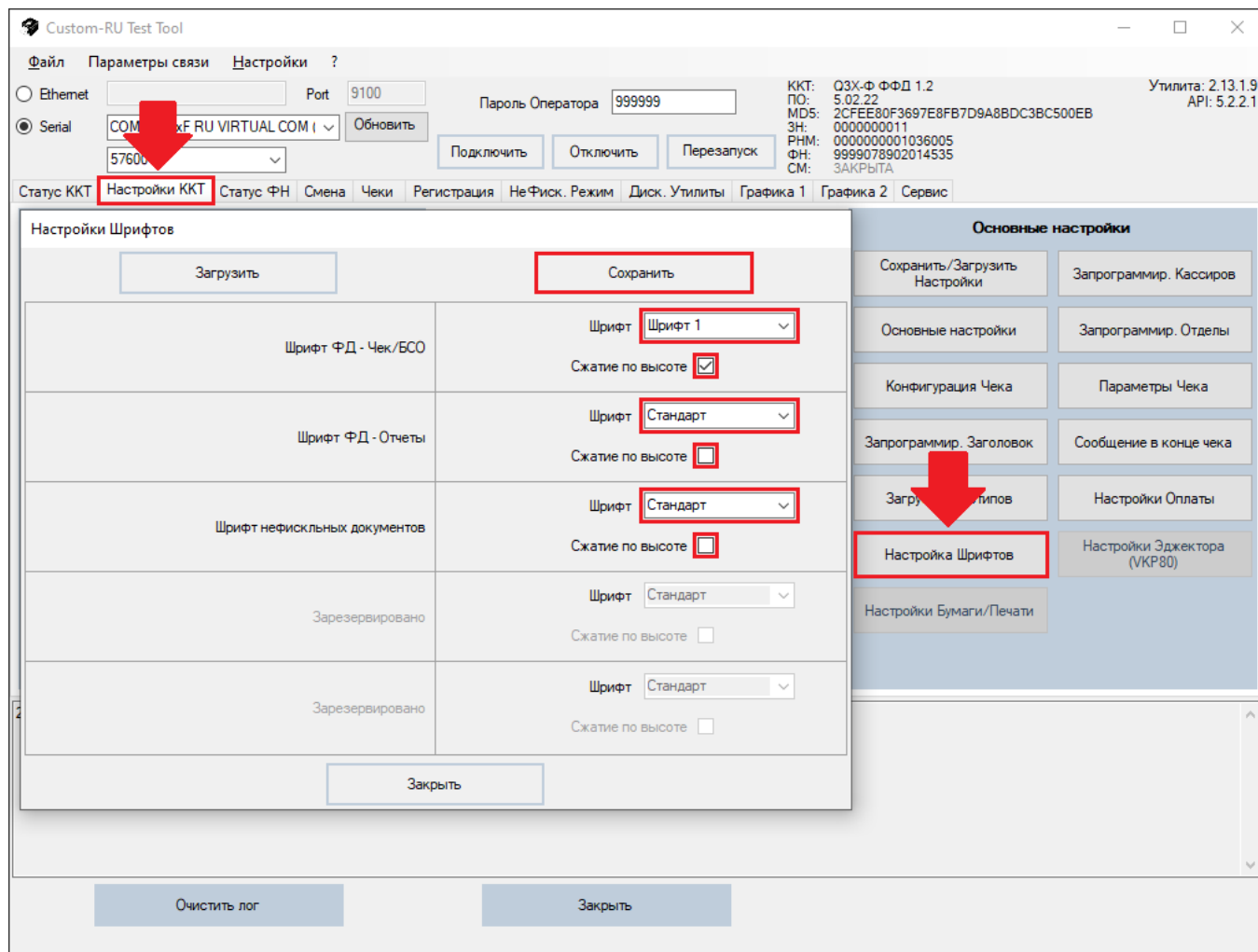


Рисунок 1. Настройка шрифтов.

<https://link.customwiki.ru/FontsCFG>

Источник — http://customwiki.ru/index.php?title=Настройка_шрифтов&oldid=1209

Эта страница в последний раз была отредактирована 26 августа 2025 в 12:54.