

# Настройка Wi-Fi

Версия для печати больше не поддерживается и может содержать ошибки обработки. Обновите закладки браузера и используйте вместо этого функцию печати браузера по умолчанию.

При наличии Wi-Fi модуля в ККТ

Кнопка «Параметры Wi-Fi» позволяет настраивать параметры Wi-Fi сети для связи ККТ с техническими средствами ОФД.

При нажатии кнопки «Параметры Wi-Fi», на экране появится окно, как показано на рисунке 1, позволяющее настроить параметры Wi-Fi сети.

Необходимо поставить чекбокс «Разрешить Wi-Fi», корректно ввести параметры Wi-Fi сети: SSID и пароль Wi-Fi сети, разрешить или отключить DHCP, задать IP-адрес, маску подсети, шлюз, DNS и порт.

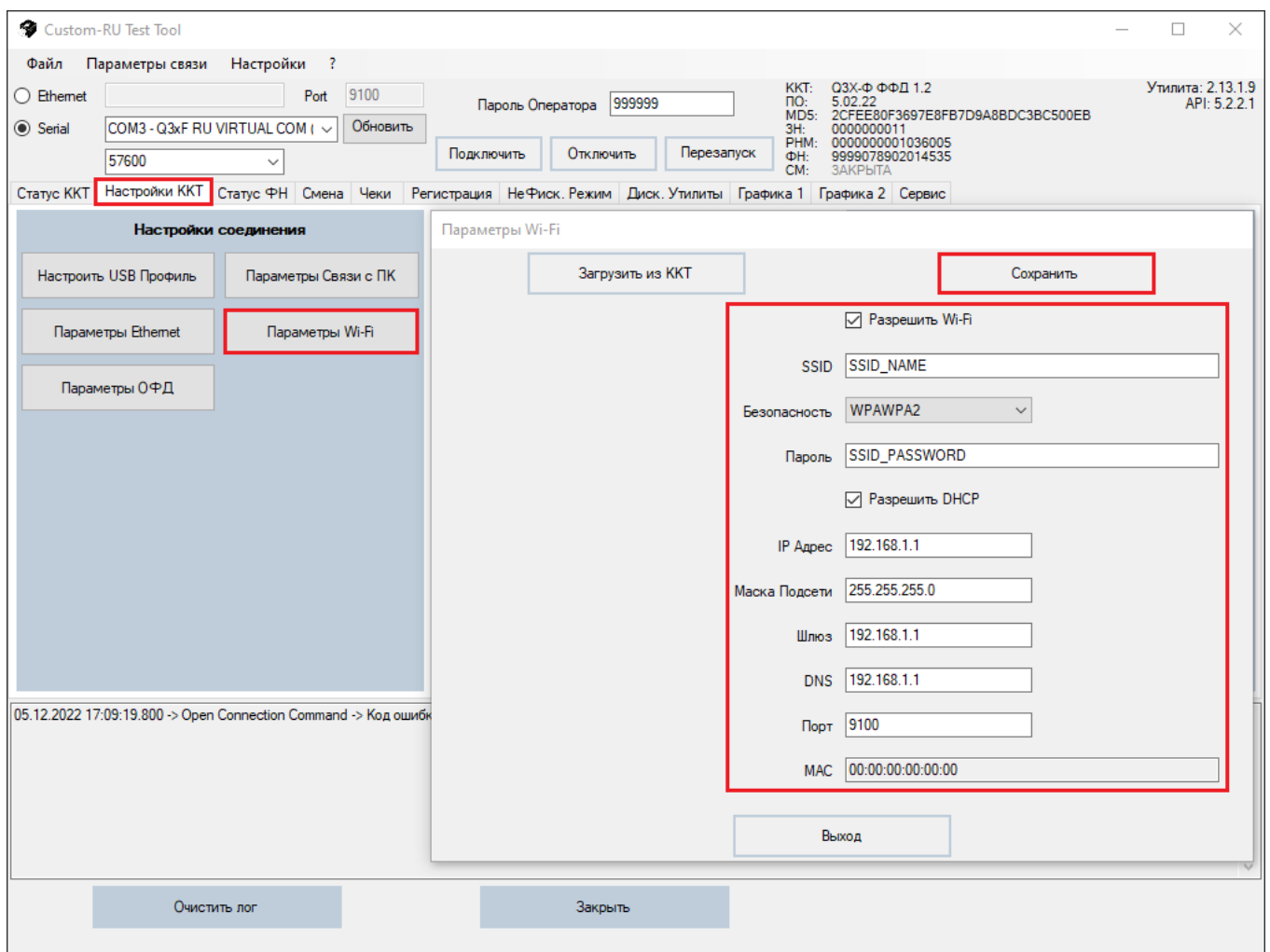


Рисунок 1. Настройка Wi-Fi.

После того, как параметры Wi-Fi сети настроены, необходимо нажать кнопку

«Сохранить» для сохранения соответствующих параметров в ККТ.

<https://link.customwiki.ru/WiFiCFG>

---

Источник — [http://customwiki.ru/index.php?title=Настройка\\_Wi-Fi&oldid=865](http://customwiki.ru/index.php?title=Настройка_Wi-Fi&oldid=865)

---

Эта страница в последний раз была отредактирована 14 сентября 2023 в 14:51.