

Настройки мониторинга

Версия для печати больше не поддерживается и может содержать ошибки обработки. Обновите закладки браузера и используйте вместо этого функцию печати браузера по умолчанию.

Содержание

Настройка часовой зоны

Для конфигурирования мониторинга на ККТ, необходимо зайти в "Настройки Мониторинга", как показано на рисунке 1.

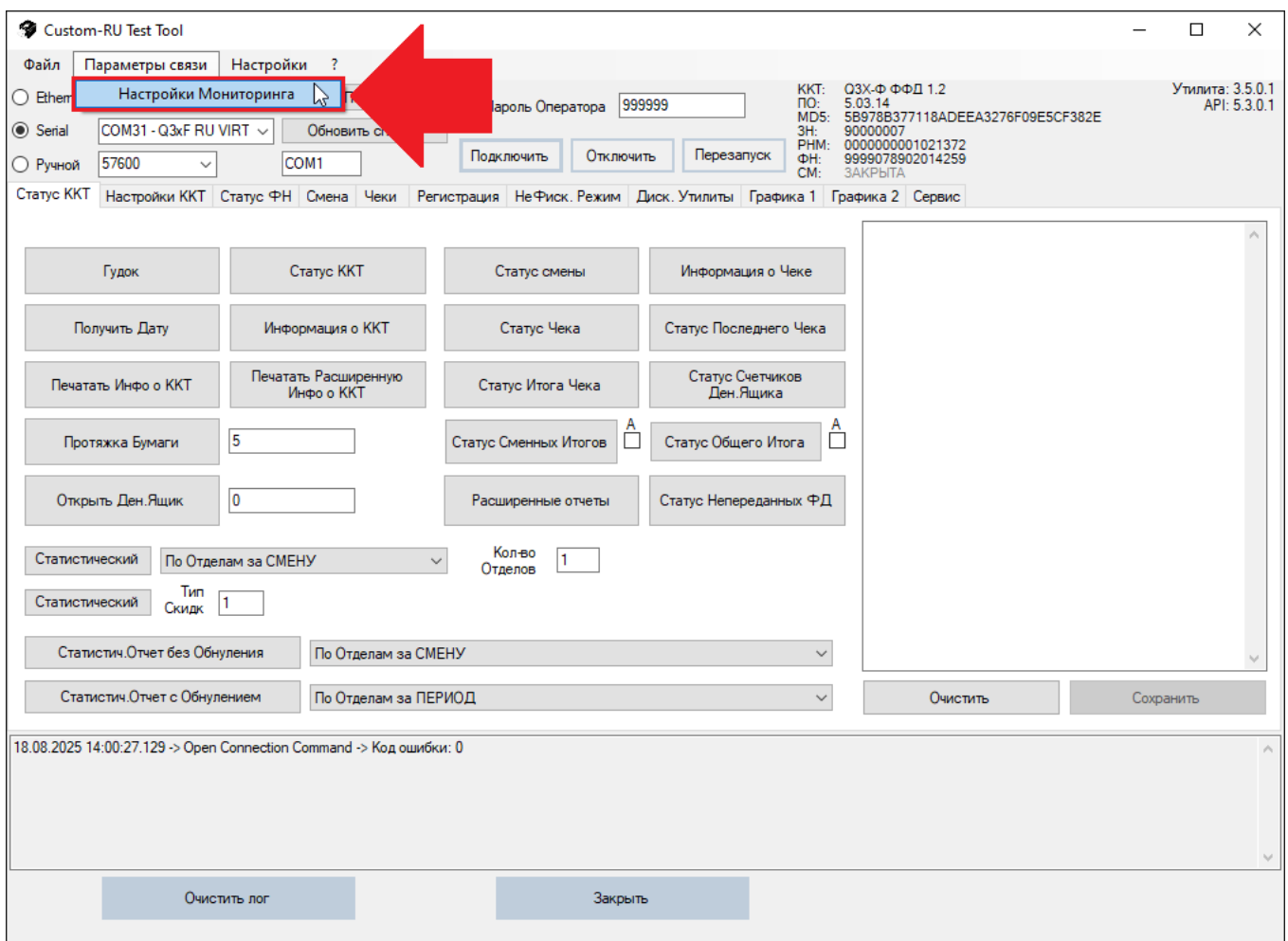


Рисунок 1. Настройки мониторинга.

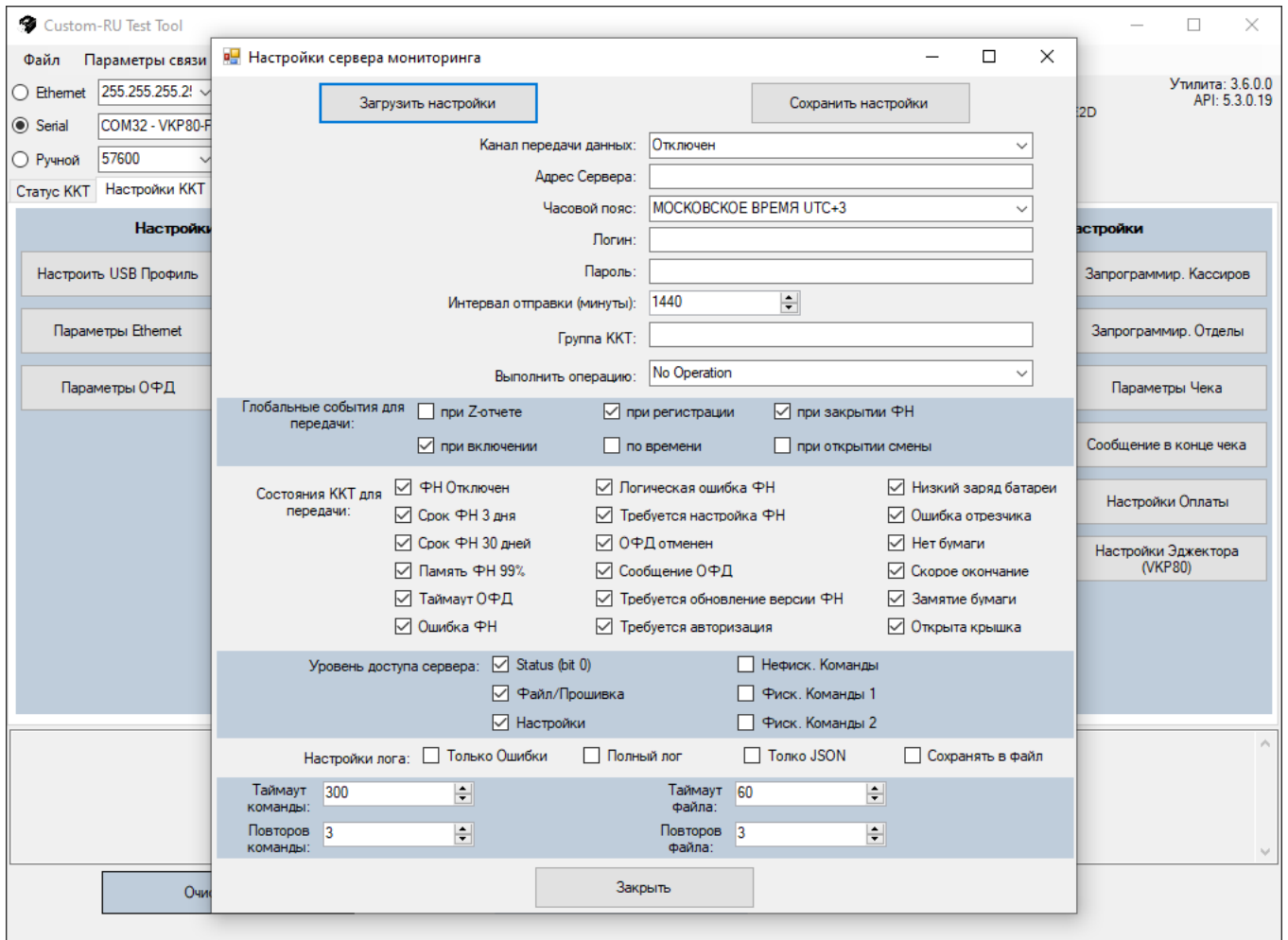


Рисунок 2. Настройки сервера мониторинга.

Настройка часовой зоны

Выбрать нужный часовой пояс и нажать сохранить, как показано на рисунке 3.

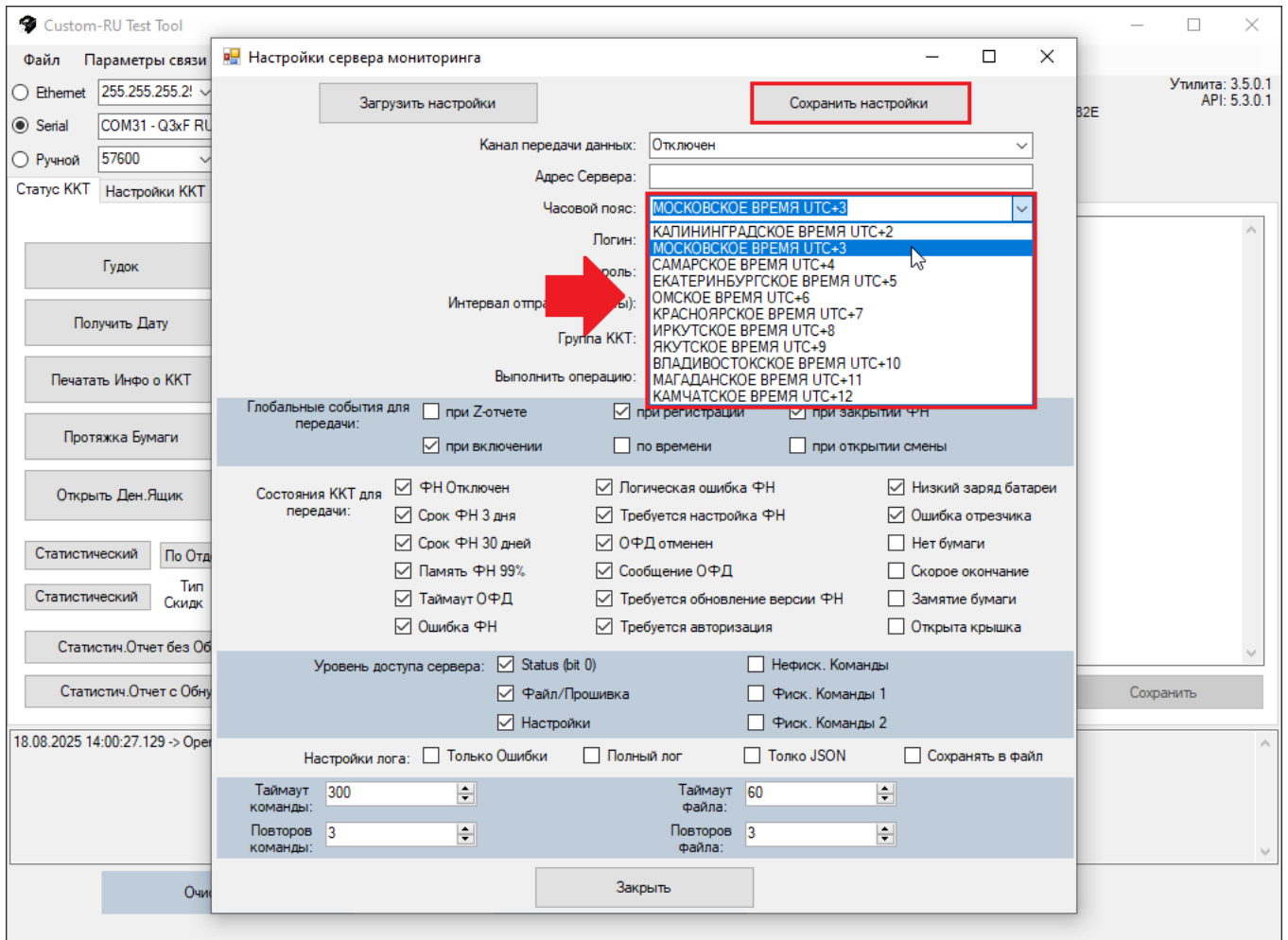


Рисунок 3. Настройки часовой зоны.

<https://link.customwiki.ru/Monitoring>

Источник — http://customwiki.ru/index.php?title=Настройки_мониторинга&oldid=1230

Эта страница в последний раз была отредактирована 9 сентября 2025 в 13:28.