

# Пробитие чека

---

Версия для печати больше не поддерживается и может содержать ошибки обработки. Обновите закладки браузера и используйте вместо этого функцию печати браузера по умолчанию.



## Содержание

---

Открытие чека

Печать позиции

Закрытие чека

## Открытие чека

---

В тестовой утилите, во вкладке "Чеки" - "Открыть", необходимо выбрать:

- Тип документа;
- Систему налогообложения;

Как показано на рисунке 1 и нажать кнопку "Открыть чек".

***Если необходимо открыть чек коррекции - поставит чекбокс "Чек коррекции".***

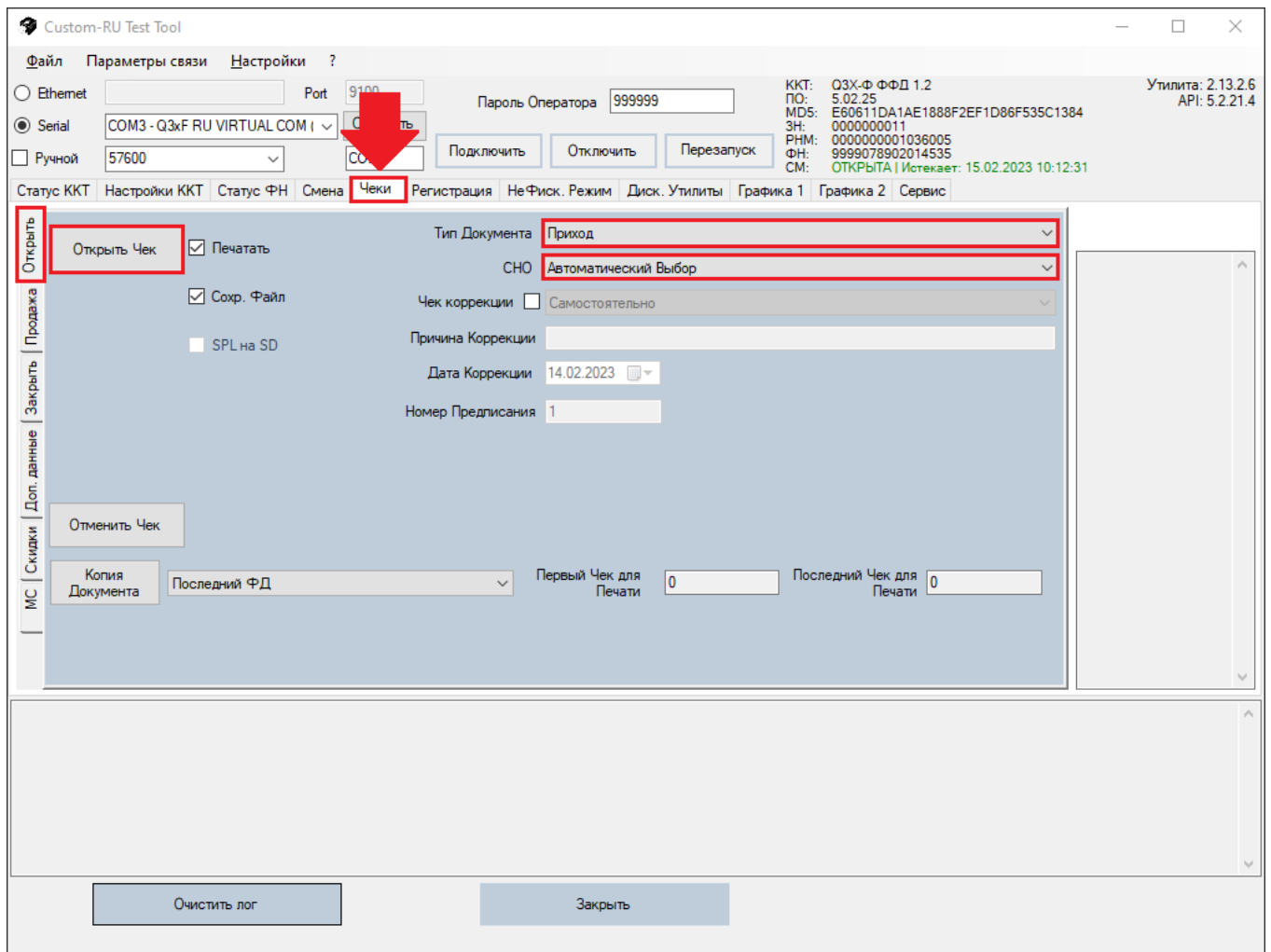


Рисунок 1. Открытие чека.

## Печать позиции

Во вкладке "Чеки - Продажа", необходимо напечатать позицию, предварительно выбрав:

- Признак расчёта;
- Признак способа расчёта;
- Признак предмета расчёта;
- НДС;

Далее необходимо вписать наименование позиции в поле "Текст", цену позиции в поле "Цена", количество позиций в поле "Количество" и при необходимости выбрать единицу измерения и другие параметры, после чего нажать кнопку "Печать позиции" как показано на рисунке 2.

Custom-RU Test Tool

Файл Параметры связи Настройки ?

Ethernet Port 9100 Пароль Оператора 999999 ККТ: Q3X-Ф ФФД 1.2 Утилита: 2.13.2.6  
 ПО: 5.02.25 API: 5.2.21.4  
 MD5: E60611DA1AE1888F2EF1D86F535C1384  
 ЗН: 0000000011  
 РНМ: 000000001036005  
 ФН: 9999078902014535  
 СМ: ОТКРЫТА | Истекает: 15.02.2023 10:12:31

Ручной 57600 Подключить Отключить Перезапуск

Статус ККТ Настройки ККТ Статус ФН Смена Чеки Регистрация НеФиск. Режим Диск. Утилиты Графика 1 Графика 2 Сервис

Печать Позиции  Печатать НДС Признак Расчета Приход Признак Способа Расчета Полный Расчет Признак Предмета Расчета 1-ТОВАР

НДС	Текст	Цена	Акциз	Количество	Ед. измерения
20%	Булка	10	0	1	шт./ед.

Исключить из Скидки на Подытог

Код Страны 000

[M] 1.2 KM:

Ввод KM с GS:

Дополнительный Реквизит Предмета Расчета  
 есть Номер Таможенной Декларации

Отменить Позицию

Скидка или Наценка	Это Наценка	%	Сумма
<input type="checkbox"/>	<input type="checkbox"/>		0
<input type="checkbox"/>	<input type="checkbox"/>		0

14.02.2023 10:37:28.633 -> Open Connection Command -> Код ошибки: 0

Очистить лог Закреть

Рисунок 2. Продажа.

Данные для продажи на рисунке 2 - приведены для примера, не пробивайте чек с этими данными!

## Заккрытие чека

После успешной печати позиции, во вкладке "Чеки" - "Закреть", необходимо выбрать тип оплаты:

- Наличные;
- Безналичные;
- Аванс;
- Кредит;
- Встречное предоставление;

и нажать кнопку "Закреть чек", как показано на рисунке 3.

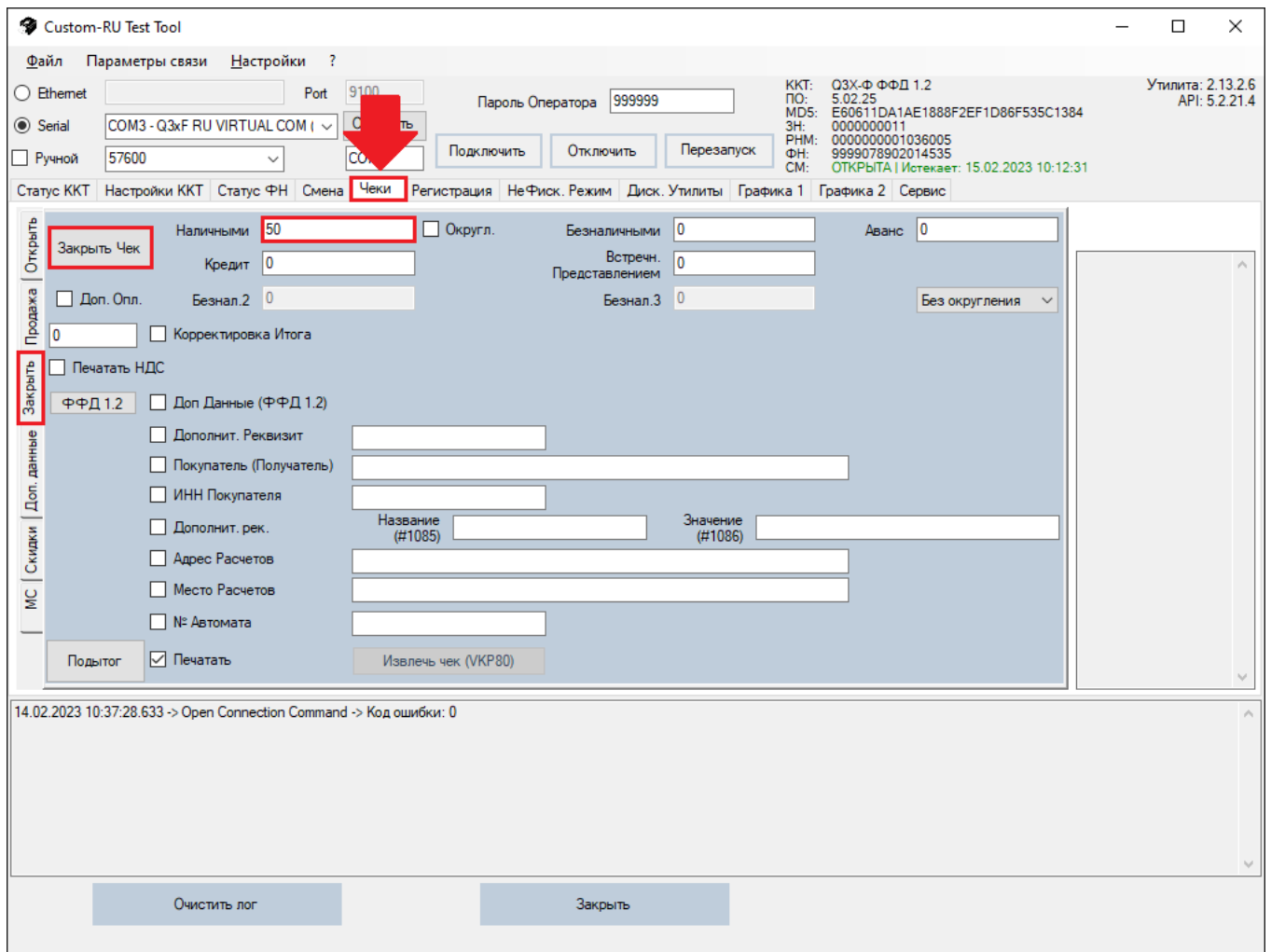


Рисунок 3. Закрытие чека.

<https://link.customwiki.ru/TCK>

Источник — [http://customwiki.ru/index.php?title=Пробитие\\_чека&oldid=882](http://customwiki.ru/index.php?title=Пробитие_чека&oldid=882)

Эта страница в последний раз была отредактирована 14 ноября 2023 в 15:43.