

# Расширенные отчёты

---

Версия для печати больше не поддерживается и может содержать ошибки обработки. Обновите закладки браузера и используйте вместо этого функцию печати браузера по умолчанию.



## Содержание

---

Отчет о состоянии ФН (служебный).  
Отчет об итогах регистрации.  
Отчет о состоянии ОФД (служебный).  
Фискальный документ, записанный в ФН, по его номеру.  
Подтверждение ОФД.  
Отчет о текущем состоянии расчетов.  
Инфо о ККТ.

Вкладка «Статус ККТ» - «Расширенные отчёты» в утилите позволяет просматривать, а так же распечатать несколько видов отчетов из ФН и ККТ, представляющих интерес как для налогового контроля, так и для пользователя:

- Информация о ККТ;
- Отчёт об итогах регистрации;
- Отчёт о состоянии ФН;
- Отчёт о состоянии ОФД;
- Подтверждение ОФД для ФД;
- ФД из ФН по его номеру (сокращённый/полный);

Служебные отчеты не передаются в ОФД и печатаются только для нужд пользователя ККТ.

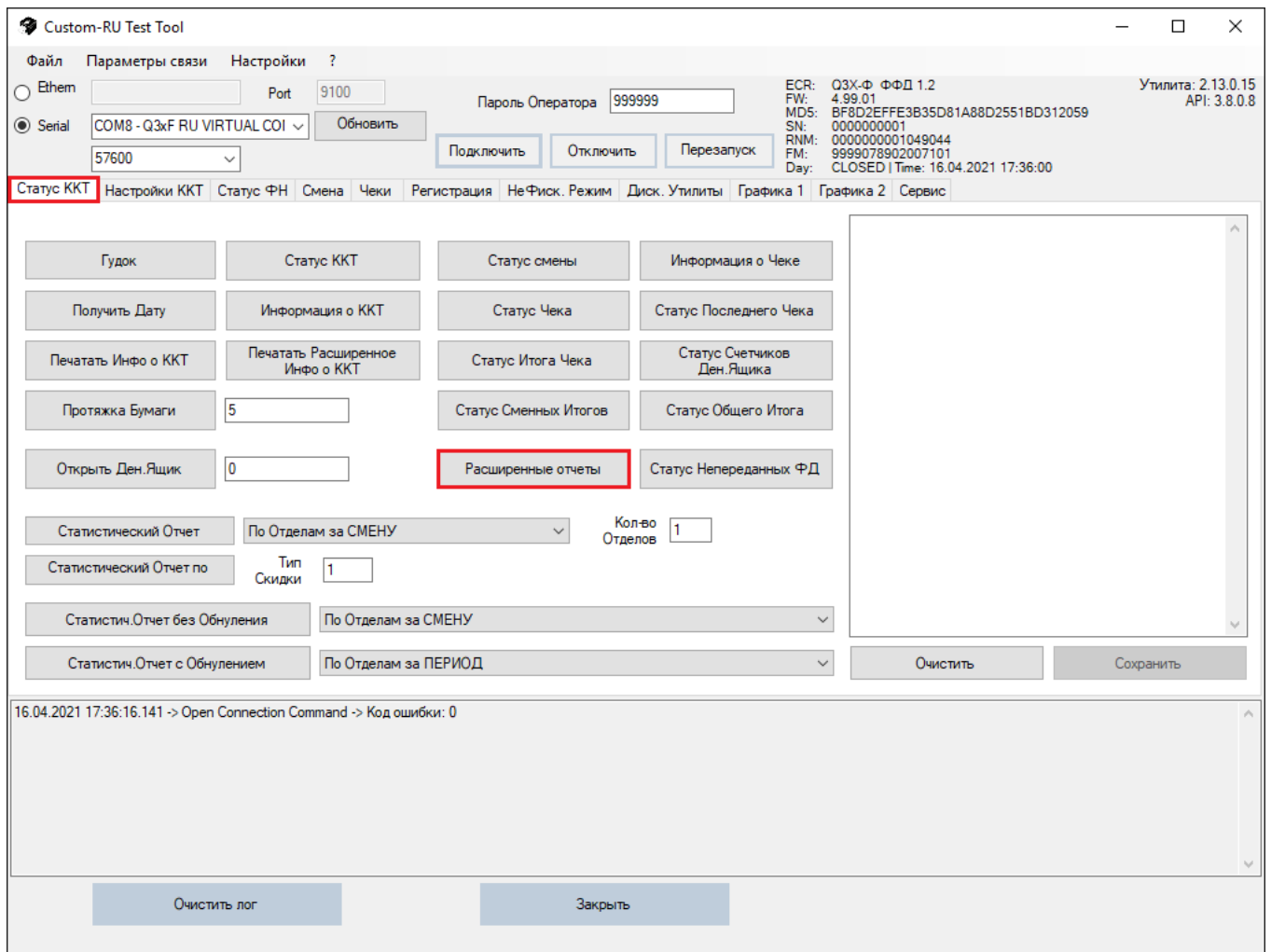


Рисунок 1. Расширенные отчёты.

## Отчет о состоянии ФН (служебный).

Для печати отчета о состоянии ФН, необходимо выбрать в выпадающем списке тип отчета «Статус ФН», как показано на рисунке 2. Затем нажать кнопку «Данные ФН» для получения отчёта в электронном виде (для сохранения электронного отчёта в .TXT формате, необходимо нажать кнопку «Сохранить в Файл» и сохранить файл) или поставить чекбокс «Печать» и нажать кнопку «Данные ФН» для печати отчета. ККТ напечатает отчет о состоянии ФН, как показано на рисунке 3.



```

000 "КАСТОМ"
ККТ CUSTOM Q3X-Ф
Россия, Москва
1-ый Грайвороновский пр-д, 20 с. 36
ЗН ККТ: 00000000000000000000
00.00.0000 00:00
КАССИР: КАССИР01

-----
ИНФОРМАЦИЯ ФН
ФАЗА ЖИЗНИ ФН [ФИСКАЛЬНЫЙ РЕЖИМ]
ТЕКУЩИЙ ДОКУМЕНТ [НЕТ ОТКРЫТОГО ДОКУМЕНТА]
ДАнные ДОКУМЕНТА [НЕТ ДАННЫХ ДОКУМЕНТА]
СОСТОЯНИЕ СМЕНЫ [СМЕНА ЗАКРЫТА]
ВРЕМЯ И ДАТА 00/00/0000 00:00
НОМЕР ФН 9999000000000000
НОМЕР ПОСЛЕДНЕГО ФД 2
СРОК ДЕЙСТВИЯ ФН 00/00/0000
ДОСТУПНЫХ РЕГИСТРАЦИЙ 28
ВЫПОЛНЕННЫХ РЕГИСТРАЦИЯ 2
ВЕРСИЯ ПО ФН fn debug v2.12
ТИП ПО ФН [ОТЛАДОЧНАЯ ВЕРСИЯ]
БИТ ПРЕДУПРЕЖДЕНИЯ 0
-226-

-----
НЕПЕРЕДАННЫХ ФД 0
ПЕРВЫЙ НЕПЕРЕДАННЫЙ ФД 0
ФД НЕ ПЕРЕДАНЫ С 0
РЕСУРС ФН МЕНЕЕ 3 ДНЕЙ 0
РЕСУРС ФН МЕНЕЕ 30 ДНЕЙ 0
ПАМЯТЬ ФН ЗАПОЛНЕНА 0
ОФД НЕ ОТВЕЧАЕТ 0
ФН
РН ККТ: 00000000000000000000 ИНН: 7722380481

```

Рисунок 3. Отчет о состоянии ФН.

## Отчет об итогах регистрации.

Для печати отчета об итогах регистрации, необходимо выбрать в выпадающем списке тип отчета «Итоги Регистрации», как показано на рисунке 4. Затем нажать кнопку «Данные ФН» для получения отчёта в электронном виде (для сохранения электронного отчёта в .TXT формате, необходимо нажать кнопку «Сохранить в Файл» и сохранить файл) или поставить чекбокс «Печать» и нажать кнопку «Данные ФН» для печати отчета. ККТ напечатает отчет об итогах регистрации, как показано на рисунке 5.





ООО "КАСТОМ"	
ККТ CUSTOM Q3X-Ф	
Россия, Москва	
1-ый Грайвороновский пр-д, 20 с. 36	
ЗН ККТ: 00000000000000000000	
00.00.0000	00:00
КАССИР: КАССИР01	
-----	
ИНФОРМАЦИЯ ФН	
ТИП ОТЧЕТА	[СТАТУС ОФД]
СОСТОЯНИЕ ОФД	
СТАТУС ИНФОРМАЦИОННОГО ОБМЕНА	00
СОСТ. ЧТЕНИЯ СООБЩЕНИЯ ДЛЯ ОФД	00
НЕПЕРЕДАННЫХ ФД	0
ПЕРВЫЙ НЕПЕРЕДАННЫЙ ФД	0
ФД НЕ ПЕРЕДАНЫ С	0
-----	
192.168.0.1	[ПОДКЛЮЧЕНО К ОФД]
	2/2
	0-0-0-0-0
	0-0-0-0-0
<b>ФН</b>	
РН ККТ: 00000000000000000000 ИНН: 7722380481	

Рисунок 7. Отчет о состоянии ОФД.

При корректном подключении к ОФД в выделенной в отчете строке должны отображаться IP-адрес ОФД и сообщение «ПОДКЛЮЧЕНО К ОФД».

В случае отсутствия подключения к ОФД в выделенной в отчете строке будет отображаться нулевой IP-адрес (0.0.0.0) и соответствующее сообщение об отсутствии связи с ОФД.

## Фискальный документ, записанный в ФН, по его номеру.

Для печати фискального документа, записанного в ФН, необходимо в полях «Первый Документ» и «Последний Документ» задать номера документов, для которых должны быть распечатаны отчеты из ФН, как показано на рисунке 8. (если в полях «Первый Документ» и «Последний Документ» задан один и тот же номер, отчет из ФН будет распечатан для одного документа, если в полях «Первый Документ» и «Последний Документ» задан диапазон номеров, то отчеты из ФН будут распечатаны для всех указанных документов). В выпадающем списке есть два вида отчета по номеру фискального документа из ФН:

- сокращенный;
- полный;

По истечении 30 дней со дня печати фискального документа, печать полного отчета из ФН по номеру документа невозможна, возможна печать только сокращенного отчета.

Выбрав требуемый тип отчета и номер (номера) фискального документа, необходимо





ООО "КАСТОМ"	
ККТ CUSTOM Q3X-Ф	
Россия, Москва	
1-ый Грайвороновский пр-д, 20 с. 36	
ЗН ККТ:	00000000000000000000
00.00.0000	00:00
КАССИР: КАССИР01	
-----	
ОТЧЁТ ПО НОМЕРУ ДОКУМЕНТА	
-----	
ТИП ОТЧЁТА	[СОКРАЩЕННЫЙ]
НОМЕР ФИСКАЛЬНОГО ДОКУМЕНТА	1
ТИП ДОКУМЕНТА	[ОТЧЕТ О РЕГ.]
ПОЛУЧЕНА ЛИ КВИТАНЦИЯ	[НЕТ]
ДАТА И ВРЕМЯ	00/00/0000 00:00
ФП	0000000000
ИНН	7722380481
РН ККТ	0000000000000000
СНО	ОСН
РЕЖИМ РАБОТЫ	ШФД
<b>ФН</b>	
РН ККТ: 0000000000000000 ИНН: 7722380481	

Рисунок 9. Образец сокращенного отчета из ФН по номеру фискального документа.

## Подтверждение ОФД.

---

Для печати отчёта ОФД, необходимо в полях «Первый Документ» и «Последний Документ» задать номера документов, для которых должны быть распечатаны отчеты из ОФД, как показано на рисунке 10. (если в полях «Первый Документ» и «Последний Документ» задан один и тот же номер, отчёт из ФН будет распечатан для одного документа, если в полях «Первый Документ» и «Последний Документ» задан диапазон номеров, то отчеты из ОФД будут распечатаны для всех указанных документов). Выбрав требуемый и номер (номера) фискального документа, необходимо нажать кнопку «Отчёт ОФД» для получения отчёта в электронном виде (для сохранения электронного отчёта в .ТХТформате, необходимо нажать кнопку «Сохранить в Файл» и сохранить файл) или поставить чекбокс «Печать» и нажать кнопку «Отчёт ОФД» для печати отчета. Образцы отчетов подтверждённого и не подтвержденного ФД приведены на рисунке 11 и 12.



ООО "КАСТОМ"	
ККТ CUSTOM Q3X-Ф	
Россия, Москва	
1-ый Грайвороновский пр-д, 20 с. 36	
ЗН ККТ: 00000000000000000000	
00.00.0000	00:00
КАССИР: КАССИР01	
-----	
ПОДТВЕРЖДЕНИЕ	
-----	
НОМЕР ФИСКАЛЬНОГО ДОКУМЕНТА	2
ТИП ДОКУМЕНТА	[ОТЧЕТ ОБ ОТКР. СМ.]
ДОКУМЕНТ НЕ ПОДТВЕРЖДЕН ОФД	
<b>ФН</b>	
РН ККТ: 00000000000000000000 ИНН: 7722380481	

Рисунок 12. Отчет о неподтвержденном ФД ОФД.

## Отчет о текущем состоянии расчетов.

---

Для печати отчета о текущем состоянии расчетов, необходимо перейти во вкладку «Смена» в главном окне утилиты, как показано на рисунке 13 и нажать кнопку «Получить отчет о состоянии расчетов». В Отчет о состоянии расчетов можно добавить дополнительный реквизит отчета о текущем состоянии расчетов (#1280) и дополнительные данные отчета о текущем состоянии расчетов (№1281), если ККТ зарегистрирована в соответствии с ФФД 1.2. Если необходимо сохранить отчет в NOR памяти ККТ в формате .SPL или .TXT, необходимо выбрать чекбокс - «Сохранить в файл», как показано на рисунке 13.

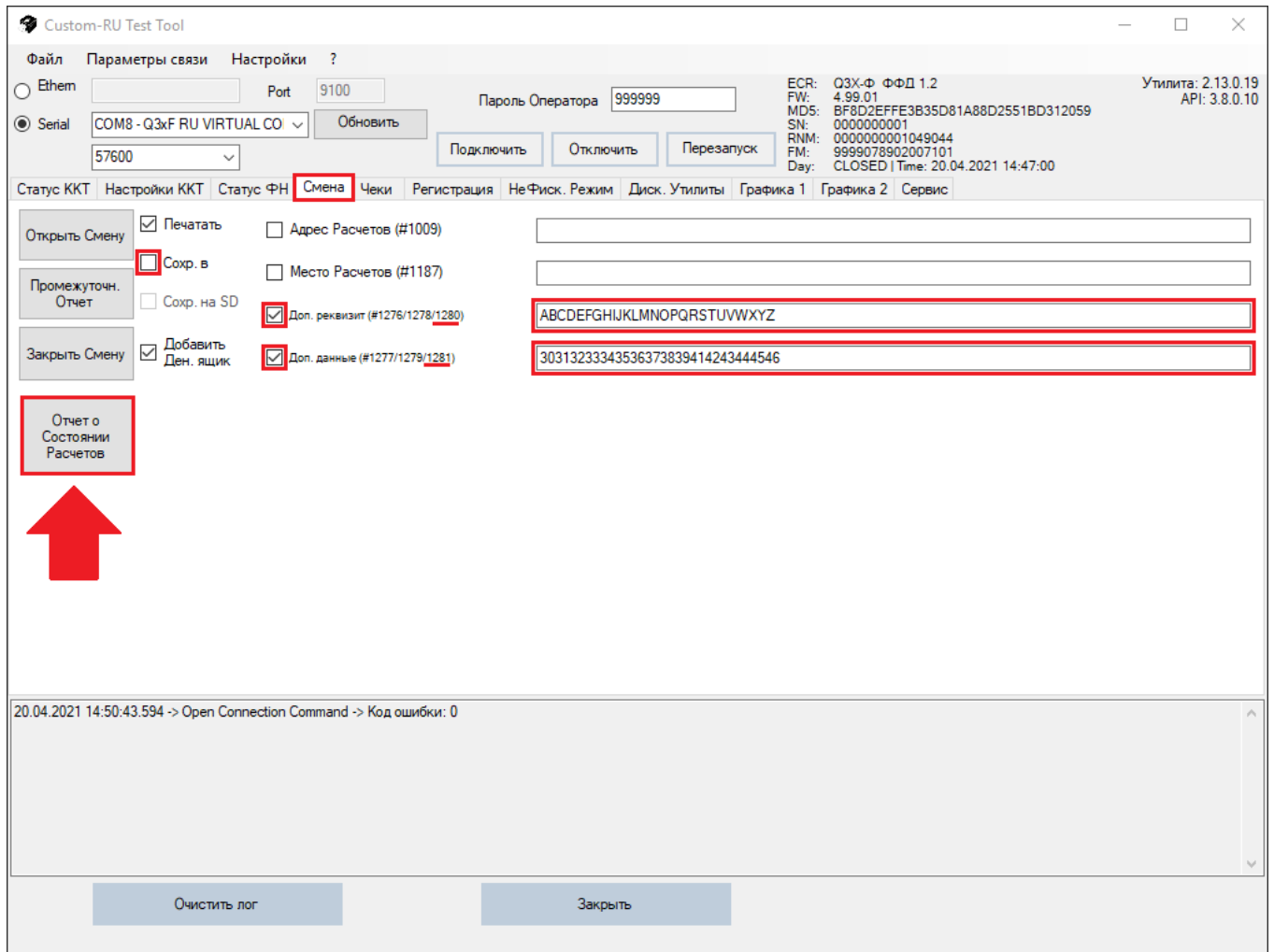


Рисунок 13. Печать отчета о состоянии расчетов.

Печатная форма отчета о текущем состоянии расчетов приведена на рисунке 14.

ООО "КАСТОМ"	
ККТ CUSTOM Q3X-Ф	
Россия, Москва	
1-ый Грайвороновский пр-д, 20 с. 36	
00.00.0000	00:00
<b>ОТЧЕТ О РАСЧ.</b>	
РЕСУРС КЛЮЧЕЙ	000 ДН.
	ООО "КАСТОМ"
	109518, г.Москва
	1-ый Грайвороновский пр-д, 20 с.36
МЕСТО РАСЧЕТОВ	г. Москва
НЕПЕРЕДАВАННЫХ ФД	0
ФД НЕ ПЕРЕДАНЫ С	0
ПЕРВЫЙ НЕПЕРЕДАВАННЫЙ ФД	0
НЕПЕРЕДАНО УВЕДОМЛЕНИЙ	0
-----	
<b>СЧЕТЧИКИ ИТОГОВ ФН</b>	-----
ВСЕГО ЧЕКОВ	0
СЧЕТЧИКИ ОПЕРАЦИЙ ПРИХОДА	-----
КОЛ.ЧЕКОВ ПРИХ.	0
СУММА ПРИХ. ВСЕГО	0.00 РУБ
СУММА ПРИХ. НАЛИЧН.	0.00 РУБ
СУММА НДС 20% ПРИХ.	0.0 РУБ
РН ККТ: 0000000001048326 ИНН: 7722380481	
<b>ФН</b>	
ФН: 9999000000000000	
ФД: 0	ФП: 0000000000

Рисунок 14. Отчет о текущем состоянии расчетов.

## Инфо о ККТ.

---

Для печати информации о ККТ, необходимо нажать кнопку «Инфо о ККТ» (рисунок 15) для получения отчёта в электронном виде (для сохранения электронного отчёта в .TXT формате, необходимо нажать кнопку «Сохранить в Файл» и сохранить файл) или поставить чекбокс «Печать» и нажать кнопку «Инфо о ККТ» для печати отчета. ККТ напечатает отчет «Информация о ККТ».



```

ККТ CUSTOM Q3X-Ф
ЭН ККТ: 0000000000
00.00.0000 00:00
КАССИР: Иванов

ИНФОРМАЦИЯ О ККТ
CUSTOM 5.02.29 00/00/00
MDS: EAB0DC6936E22DEE14CF661D1AB7669E
IDS: 050229B3419
БАТАРЕЯ[2.800В/3.300В]: 3.045В(S_3V:236)
НАПРЯЖЕНИЕ: 24.459В(S_VP:189)
Порог датчика бумаги(PR_PE): 15
ЗНАЧЕНИЕ ДАТЧИКА БУМАГИ(PR_TH): 140
PR_SE: 20006 Q3x-F 80mm
ДАТЧИК NPE(PR_SENS_PAPER_NEAR_END): ОК
R32K_F: 0
ECR MODEL: 413
CODE FLASH SIZE: 2048KB
МОДУЛЬ ETN: [ДА]
МОДУЛЬ Wi-Fi: [НЕТ]
МОДУЛЬ BT: [ДА]
РЕЖИМ COM1: RS232/USB/ETH/Bluetooth
(910) ПАРАМ.СОЕДИНЕНИЯ
ПРОТОКОЛ: [CUSTOM RU]
СКОРОСТЬ: [57600]
БИТЫ/ЧЕТНОСТЬ: [8,NONE,1]
УПРАВЛЕНИЕ: [NONE]
КАНАЛ ПК: [АВТО РЕЖИМ]
КОНТРОЛЬ БУМАГИ: [ПОСЛЕ ОПЕРАЦИИ]
(911) Ethernet
РАЗРЕШИТЬ DHCP: [РАЗРЕШЕН]
IP АДРЕС: 192.168.0.222
МАСКА ПОДСЕТИ: 255.255.255.0
ШЛЮЗ: 192.168.0.100
DNS: 192.168.0.20
ПОРТ: 9100
MAC ID: 0491622C22E8
(913) Bluetooth
РАЗРЕШИТЬ: [РАЗРЕШЕН]
ПОСЛ. ПОДКЛ. УСТ: ---
УСТ-ВО ПОДКЛЮЧЕНО: ---
ПРИНУДИТ. СОЕД.: [НЕТ]
ИМЯ УСТРОЙСТВА:
MAC ID: 000000000000
СЧЕТЧИК ВКЛЮЧЕНИЙ: 6009
ОТПЕЧАТАНО БУМАГИ[см]: 1481315
СЧЕТЧИК ОТРЕЗОВ: 137110
-----
NOR_DEVID: 47H, NOR_MANID: 1FH
NOR_SZ: 4096[KB]
-----
РАЗМЕР ЛОГИЧЕСКОГО СЕКТОРА 512
-----
log:
ВСЕГО КЛАСТЕРОВ 442
СВОБОДНЫХ КЛАСТЕРОВ 418
СЕКТОРОВ В КЛАСТЕРЕ 16
БАЙТ В СЕКТОРЕ 512
# ROOT DIR 512
FS 12
РАЗМЕР РАЗДЕЛА 3536
СВОБОДНАЯ ПАМЯТЬ РАЗДЕЛА 3344
rep.bin 4720 26.07.23 15:14:22
dp.bin 420 26.07.23 14:03:16
macro.bin 1360 26.07.23 14:03:16
sco.bin 0 26.07.23 14:03:16
ope.bin 28912 26.07.23 15:14:22
sau.bin 1064 26.07.23 14:05:56
plu0.bin 0 26.07.23 14:03:16
plu0f.bin 3032 26.07.23 14:03:16
database.ver 4 26.07.23 14:03:16
ee.bin 1856 26.07.23 18:06:50
bico025.bmp 662 26.07.23 14:03:22
tck.spl 1659 26.07.23 15:14:16
pr_back dir 26.07.23 14:06:00
tck.txt 553 26.07.23 15:14:24
-----
gam:
ВСЕГО КЛАСТЕРОВ 2543
СВОБОДНЫХ КЛАСТЕРОВ 2541
СЕКТОРОВ В КЛАСТЕРЕ 2
БАЙТ В СЕКТОРЕ 512
# ROOT DIR 256
FS 12
РАЗМЕР РАЗДЕЛА 2543
СВОБОДНАЯ ПАМЯТЬ РАЗДЕЛА 2541
TICKET dir 26.07.23 14:06:50
logs dir 26.07.23 14:06:50
sco.bin 0 26.07.23 15:14:16
-----
0: ЭН ККТ: 0000000011
1: СТАТУС ККТ: [F]
2: НОМЕР ФН: 9999078902016244
3: ФФД: 1.2
4: ВЕРСИЯ ПО: 5.02.29
5: МОДЕЛЬ ККТ: 004
7: ОБНОВЛЕНИЕ КЛЮЧЕЙ, СМЕНА: 0
8: ОБНОВЛЕНИЕ КЛЮЧЕЙ, ДАТА: 0
9: КОЭФФИЦИЕНТ КОРРЕКЦИИ RTC: 0
10: MAC ID: 0491622C22E8
-----
ФН:
ФАЗА ЖИЗНИ ФН [ФИСКАЛЬНЫЙ РЕЖИМ]
ТЕКУЩИЙ ДОКУМЕНТ[НЕТ ОТКРЫТОГО ДОКУМЕНТА]
ДАнные ДОКУМЕНТА [НЕТ ДАнных ДОКУМЕНТА]
СОСТОЯНИЕ СМЕНЫ [СМЕНА ЗАКРЫТА]
ДАТА И ВРЕМЯ 00.00.0000 00:00
НОМЕР ФН 0000000000000000
НОМЕР ПОСЛЕДНЕГО ФД 3
СРОК ДЕЙСТВИЯ ФН 00.00.0000
ДОСТУПНЫХ РЕГИСТРАЦИЙ 29
ВЫПОЛНЕННЫХ РЕГИСТРАЦИЙ 1
ВЕРСИЯ ПО ФН fn 0.0
ТИП ПО ФН [ОТЛАДочная ВЕРСИЯ]
БИТ ПРЕДУПРЕЖДЕНИЯ 0
РАЗМЕР СЛУЖЕБНОГО ФА 1

```

Рисунок 16. Отчёт информация о ККТ.

<https://link.customwiki.ru/AdvRPTS>

---

Источник — [http://customwiki.ru/index.php?title=Расширенные\\_отчёты&oldid=861](http://customwiki.ru/index.php?title=Расширенные_отчёты&oldid=861)

---

Эта страница в последний раз была отредактирована 14 сентября 2023 в 12:03.