

# Регистрация и перерегистрация

---

Версия для печати больше не поддерживается и может содержать ошибки обработки. Обновите закладки браузера и используйте вместо этого функцию печати браузера по умолчанию.



## Содержание

---

Регистрация

Перерегистрация

## Регистрация

---

1. В главном окне утилиты на верхней панели выбрать вкладку «Регистрация». Во вкладке «Регистрация» появятся все поля, которые необходимо заполнить (кавычки допустимы только в англоязычной раскладке), чтобы провести регистрацию ККТ, как показано на рисунке 1.

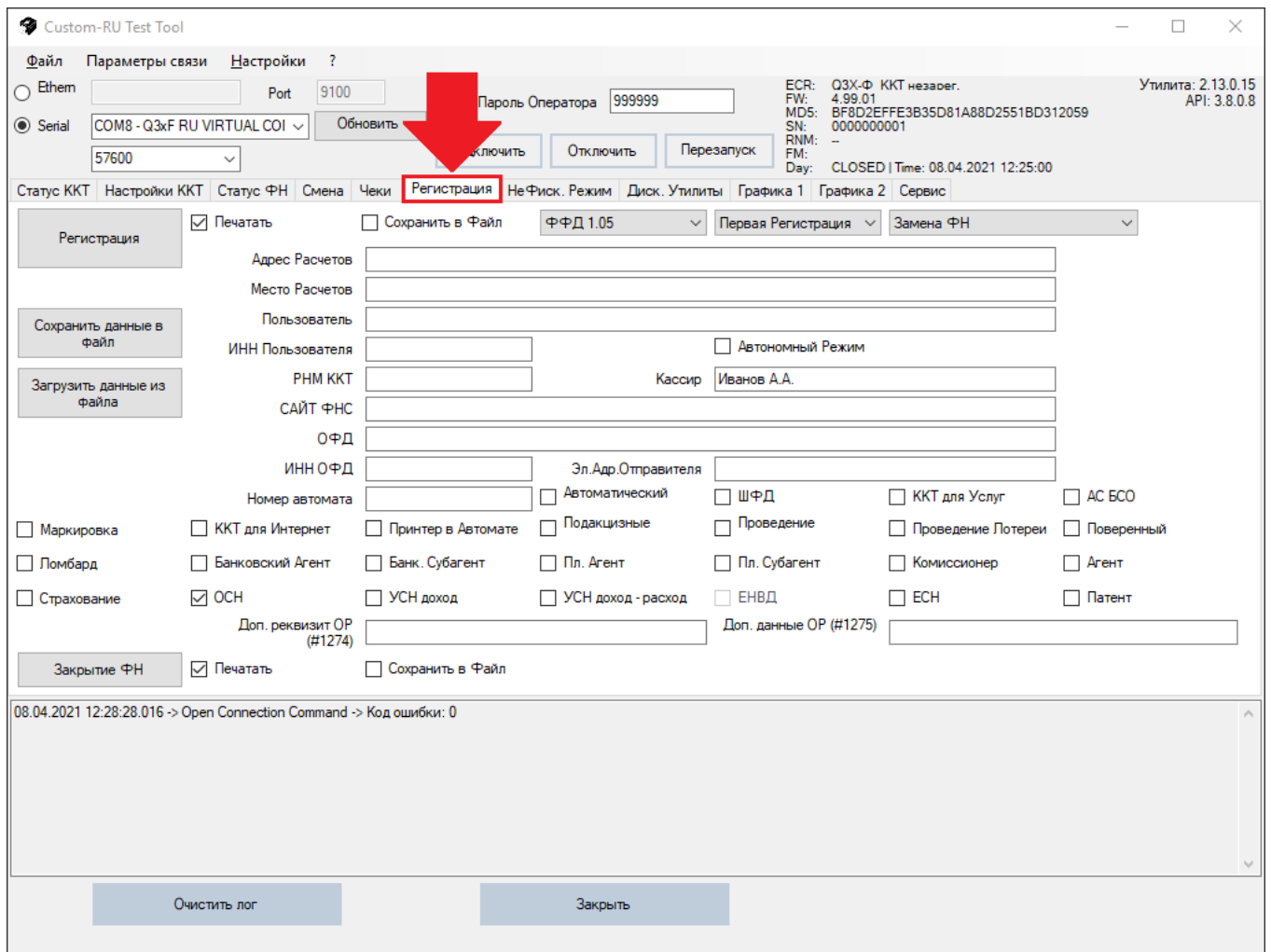


Рисунок 1. Регистрация.

2. В появившемся окне необходимо заполнить все поля, необходимые для регистрации ККТ, как показано на рисунке 2.

Custom-RU Test Tool

Файл Параметры связи Настройки ?

Ethem Port 9100 Пароль Оператора 999999 ECR: Q3X-Ф ФФД 1.2 Утилита: 2.13.0.19  
 4.99.01 API: 3.8.0.10  
 MD5: BF8D2EFFE3B35D81A88D2551BD312059  
 SN: 0000000001  
 RNM: 0000000001049044  
 FM: 9999078902007101  
 Day: CLOSED | Time: 19.04.2021 17:12:00

Статус ККТ Настройки ККТ Статус ФН Смена Чеки **Регистрация** НеФиск. Режим Диск. Утилиты Графика 1 Графика 2 Сервис

**Регистрация**  Печатать  Сохранить в Файл **ФФД 1.2** **Первая Регистрация** **Замена ФН**

Адрес Расчетов 109518, г. Москва, 1-ый Грайвороновский пр-д, 20 с.36  
 Место Расчетов г. Москва  
 Пользователь ООО "КАСТОМ"  
 ИНН Пользователя 7722380481  Автономный Режим  
 РНМ ККТ 0000000001049044 Кассир КАССИР01  
 САЙТ ФНС www.nalog.ru  
 ОФД ОФД  
 ИНН ОФД 7704211201 Эл.Адр.Отправителя noreply@ladon.ru  
 Номер автомата  Автоматический Режим  ШФД  ККТ для Услуг  АС БСО

Маркировка  ККТ для Интернет  Принтер в Автомате  Подакцизные Товары  Проведение Азартной Игры  Проведение Лотереи  Поверенный  
 Ломбард  Банковский Агент  Банк. Субагент  Пл. Агент  Пл. Субагент  Комиссионер  Агент  
 Страхование  ОСН  УСН доход  УСН доход - расход  ЕНВД  ЕСН  Патент

Доп. реквизит ОР/ОЗ (#1274/#1282)  Доп. данные ОР/ОЗ (#1275/1283)

Печатать  Сохранить в Файл

19.04.2021 17:11:43.887 -> Open Connection Command -> Код ошибки: 0

Рисунок 2. Регистрация (пример).

Данные для регистрации на рисунке 2 - приведены для примера, не регистрируйте ККТ с этими данными!

## ПРИМЕЧАНИЯ:

1. При регистрации в поле КАССИР необходимо указать фамилию и инициалы лица, уполномоченного пользователем ККТ, на проведение операции регистрации ККТ.
2. В верхнем левом углу утилиты необходимо поставить галочку напротив одной из опций: «Печатать» - если отчет о регистрации должен быть распечатан или «Сохранить в файл» - если нет необходимости печатать отчет и он должен быть сохранен в файл, как показано на рисунке 9.
3. По центру на верхней панели окна, необходимо выбрать формат ФФД, в соответствии с которым должна быть зарегистрирована ККТ, как показано на рисунке 9. Если выбрано «ФФД 1.2» - ККТ будет зарегистрирована в соответствии с Форматом Фискальных Данных 1.2, если выбрано «ФФД 1.1» - ККТ будет зарегистрирована в соответствии с Форматом Фискальных Данных 1.1, если выбрано «ФФД 1.05» - ККТ будет зарегистрирована в соответствии с Форматом Фискальных Данных 1.05.
4. В следующем выпадающем списке необходимо выбрать «Первая Регистрация» при проведении регистрации ККТ, как показано на рисунке 9.

При проведении перерегистрации, в выпадающем списке необходимо выбрать соответствующую опцию: «Без Замены ФН» - если перерегистрация ККТ проводится без замены ФН, «Замена ФН» - если перерегистрация производится с заменой ФН.

5. В крайнем выпадающем списке в правом верхнем углу необходимо выбрать «Замена ФН» в случае проведения регистрации ККТ или перерегистрации ККТ в связи с заменой ФН, как показано на рисунке 9. В случае проведения перерегистрации ККТ без замены ФН, необходимо выбрать корректную причину проведения перерегистрации ККТ из выпадающего списка.

6. В нижней части окна необходимо отметить галочками все режимы, опции и системы налогообложения, с которыми будет применяться ККТ, как показано на рисунке 10.

7. При регистрации ККТ в соответствии с ФФД 1.2 в нижней части окна, можно добавить: дополнительный реквизит отчета о регистрации (#1274) и дополнительные данные отчета о регистрации (#1275)

- **Автономный Режим** (режим работы ККТ без передачи данных в ОФД)
- **Автоматический Режим** (для использования ККТ в автоматических системах расчетов)
- **ШФД** (дополнительное шифрование SSL передаваемых данных)
- **ККТ для Услуг** (при использовании для расчетов при предоставлении услуг населению)
- **АС БСО** (для бланков строгой отчетности)
- **Маркировка** (для работы ККТ при расчетах за маркированные товары)
- **ККТ для Интернет** (для расчётов в сети интернет)
- **Принтер в Автомате** (для работы с ККТ в автомате)
- **Подакцизные товары** (для работы с подакцизными товарами)
- **Проведение Азартной Игры** (для проведения азартных игр)
- **Проведение Лотереи** (для проведения лотерей)
- **Поверенный** (применение посредниками-поверенными)
- **Ломбард** (применение ломбардами)
- **Банковский Агент** (применение банковскими агентами)
- **Банк. Субагент** (применение банковскими субагентами)
- **Пл. Агент** (применение платежными агентами)
- **Пл. Субагент** (применение платежными субагентами)
- **Комиссионер** (применение комиссионерами)
- **Агент** (применение агентами)
- **Страхование** (применение страховыми агентами)
- **ОСН** (общая система налогообложения)
- **УСН доход** (упрощенная система налогообложения доходы)
- **УСН доход-расход** (упрощенная система налогообложения доходы минус

расходы)

- **ЕНВД (единый налог на вмененный доход)**
- **ЕСН (Единый сельскохозяйственный налог)**
- **Патент (патентная система налогообложения)**

Custom-RU Test Tool

Файл Параметры связи Настройки ?

Ethernet Port 9100 Пароль Оператора 999999 ECR: Q3X-Ф ККТ незаверг. Утилита: 2.13.0.15  
FW: 4.99.01 MDS: BF8D2EFFE3B35D81A88D2551BD312059 API: 3.8.0.8  
SN: 0000000001  
RNM: --  
FM: --  
Day: CLOSED | Time: 08.04.2021 14:40:00

Serial COM8 - Q3xF RU VIRTUAL COI Обновить 57600 Подключить Отключить Перезапуск

Статус ККТ Настройки ККТ Статус ФН Смена Чеки **Регистрация** НеФиск. Режим Диск. Утилиты Графика 1 Графика 2 Сервис

Регистрация  Печатаь  Сохранить в Файл ФФД 1.05 Первая Регистрация Замена ФН

Сохранить данные в файл

Загрузить данные из файла

Адрес Расчетов 109518, г.Москва, 1-ый Грайвороновский пр-д, 20 с.36  
Место Расчетов г. Москва  
Пользователь ООО "КАСТОМ"  
ИНН Пользователя 7722380481 Автономный Режим   
РНМ ККТ 0000000001049044 Кассир Иванов А.А.  
САЙТ ФНС www.nalog.ru  
ОФД ОФД  
ИНН ОФД 0000000000 Эл.Адр.Отправителя noreply@ladon.ru  
Номер автомата

Автоматический  ШФД  ККТ для Услуг  АС БСО  
 Маркировка  ККТ для Интернет  Принтер в Автомате  Подакцизные  Проведение  Проведение Лотереи  Поверенный  
 Ломбард  Банковский Агент  Банк. Субагент  Пл. Агент  Пл. Субагент  Комиссионер  Агент  
 Страхование  ОСН  УСН доход  УСН доход - расход  ЕНВД  ЕСН  Патент

Доп. реквизит ОР (#1274) Доп. данные ОР (#1275)

Закрытие ФН  Печатаь  Сохранить в Файл

08.04.2021 14:42:48.076 -> Open Connection Command -> Код ошибки: 0

Очистить лог Закреть

Рисунок 3. Регистрация (СНО).

Убедиться, что все параметры регистрации заданы правильно и после этого кнопку «Регистрация» в левом верхнем углу вкладки, как показано на рисунке 2.

ККТ распечатает отчет о регистрации как показано на рисунке 11.

ООО "КАСТОМ"	
ККТ CUSTOM Q3X-Ф	
Россия, Москва	
1-ый Грайвороновский пр-д, 20 с. 36	
ЗН ККТ: 00000000000000000000	
00.00.0000	00:00
<b>ОТЧЕТ О РЕГ.</b>	
ОФД ФН	1.1
ИНН ОФД	0000000000
	ООО "КАСТОМ"
	г. Москва, 1-ый Грайвороновский пр-д, 20 с.36
МЕСТО РАСЧЕТОВ	г. Москва
ШФД	1
КАССИР	КАССИР01
САЙТ ФНС	www.nalog.ru
ЭЛ. АДР. ОТПРАВИТЕЛЯ	noreply@ladon.ru
ОФД	Название ОФД
ВЕР. ККТ	002
ОФД ККТ	1.1
РН ККТ: 0000000000000000	ИНН: 7722380481
<b>ФН</b>	
ФН: 9999000000000000	
ФД: 1	ФП: 0000000000

Рисунок 4. Отчёт о регистрации.

После проведения регистрации ККТ в налоговом органе на печатаемых документах присутствует признак регистрации ККТ в налоговом органе в виде больших букв "**ФН**" на бледно-сером фоне как показано на рисунке 5 (печать фискального логотипа является необязательной, утилита позволяет убрать фискальный логотип с чеков и отчетов, для этого необходимо во вкладке «Настройки ККТ» в меню «Параметры Чека» отметить галочкой опцию «Не печатать фискальный логотип»), номер фискального документа и фискальный признак документа, заводской номер ФН, регистрационный номер ККТ, идентификационный номер налогоплательщика (далее – ИНН).

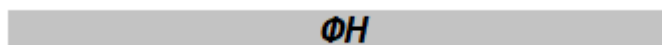


Рисунок 5. Фискальный логотип.

Отчет о регистрации из ФН по номеру документа приведен на рисунке 6.

ООО "КАСТОМ"	
ККТ CUSTOM Q3X-Ф	
Россия, Москва	
1-ый Грайвороновский пр-д, 20 с. 36	
ЗН ККТ:	00000000000000000000
00.00.0000	00:00
КАССИР: КАССИР01	
-----	
ОТЧЁТ ПО НОМЕРУ ДОКУМЕНТА	
-----	
ТИП ОТЧЁТА	[СОКРАЩЕННЫЙ]
НОМЕР ФИСКАЛЬНОГО ДОКУМЕНТА	1
ТИП ДОКУМЕНТА	[ОТЧЕТ О РЕГ.]
ПОЛУЧЕНА ЛИ КВИТАНЦИЯ	[НЕТ]
ДАТА И ВРЕМЯ	00/00/0000 00:00
ФП	0000000000
ИНН	7722380481
РН ККТ	0000000000000000
СНО	ОСН
РЕЖИМ РАБОТЫ	ШФД
-----	
<b>ФН</b>	
РН ККТ: 0000000000000000 ИНН: 7722380481	

Рисунок 6. Отчет о регистрации из ФН по номеру документа.

## Перерегистрация

---

При перерегистрации ККТ повторить пункт 1 и 2 раздела "Регистрация".

Во вкладке «РЕГИСТРАЦИЯ» выбрать соответствующий тип перерегистрации в левом верхнем выпадающем списке: «Без Замены ФН» или «Замена ФН», в выпадающем списке рядом выбрать корректную причину перерегистрации, затем корректно заполнить все остальные поля формы регистрации и подтвердить перерегистрацию, нажав кнопку «Регистрация» в левом верхнем углу вкладки.

ККТ распечатает соответствующий отчет о перерегистрации.

В соответствии с Форматами Фискальных Данных 1.05/1.1/1.2, перерегистрация ККТ не требующая замены ФН, проводится по следующим причинам:

- смена ОФД,
- изменение реквизитов пользователя,
- изменение настроек ККТ,
- изменение версии модели ККТ.

Операция перерегистрации и изменение версии модели ККТ проводятся при закрытой смене с указанием соответствующего кода причины перерегистрации.

Перерегистрация ККТ, требующая замены ФН проводится по следующим причинам:

- при заполнении ФН;
- при истечении установленного срока эксплуатации ФН;
- при неисправности ФН.

Если ФН заполнен более чем на 99%, или истекает установленный срок эксплуатации ФН, отчет закрытия смены открывается одним из сообщений: **“РЕСУРС ФН МЕНЕЕ 30 ДНЕЙ”**, **“РЕСУРС ФН МЕНЕЕ 30 ДНЕЙ”**, **“ПАМЯТЬ ФН ЗАПОЛНЕНА”**.

После успешного проведения процедуры перерегистрации, ККТ распечатает соответствующий отчет, как показано на рисунке 7.

```

ООО "КАСТОМ"
ККТ CUSTOM Q3X-Ф
Россия, Москва
1-ый Грайвороновский пр-д, 20 с. 36
ЗН ККТ: 00000000000000000000
00.00.0000 00:00
=====
ОТЧЕТ О ПЕРЕРЕГ.
=====
ФФД ФН 1.1
ИНН ОФД 0000000000
ООО "КАСТОМ"
г. Москва, 1-ый Грайвороновский пр-д, 20 с.36
МЕСТО РАСЧЕТОВ г. Москва
СНО ОСН
ШФД 1
КАССИР КАССИР01
САЙТ ФНС www.nalog.ru
ЭЛ. АДР. ОТПРАВИТЕЛЯ noreply@ladon.ru
ОФД Название ОФД
ВЕР. ККТ 002
ФФД ККТ 1.1
ИЗМ. СВЕД. О ККТ ЗАМЕНА ОФД
РН ККТ: 00000000000000000000 ИНН: 7722380481
ФН
ФН: 9999078902002715
ФД: 2 ФП: 0000000000

```

Рисунок 7. Отчёт о перерегистрации.

<https://link.customwiki.ru/Reg>

Источник — [http://customwiki.ru/index.php?title=Регистрация\\_и\\_перерегистрация&oldid=853](http://customwiki.ru/index.php?title=Регистрация_и_перерегистрация&oldid=853)

Эта страница в последний раз была отредактирована 14 сентября 2023 в 11:56.