

# Настройка Ethernet

Версия для печати больше не поддерживается и может содержать ошибки обработки. Обновите закладки браузера и используйте вместо этого функцию печати браузера по умолчанию.

Кнопка «Параметры Ethernet» во вкладке «Общие» позволяет настраивать параметры Ethernet порта для связи ККТ с техническими средствами ОФД.

Перед тем, как настраивать параметры Ethernet порта необходимо подключить Ethernet кабель одним концом к Ethernet порту ККТ, а другим к Ethernet порту маршрутизатора.

При нажатии кнопки «Параметры Ethernet», на экране появится окно, как показано на рисунке 91, позволяющее настроить параметры Ethernet порта.

Необходимо корректно ввести в окно ниже параметры локальной сети: разрешить или отключить DHCP, задать IP-адрес, маску подсети, шлюз, DNS и порт, как показано на рисунке 1.

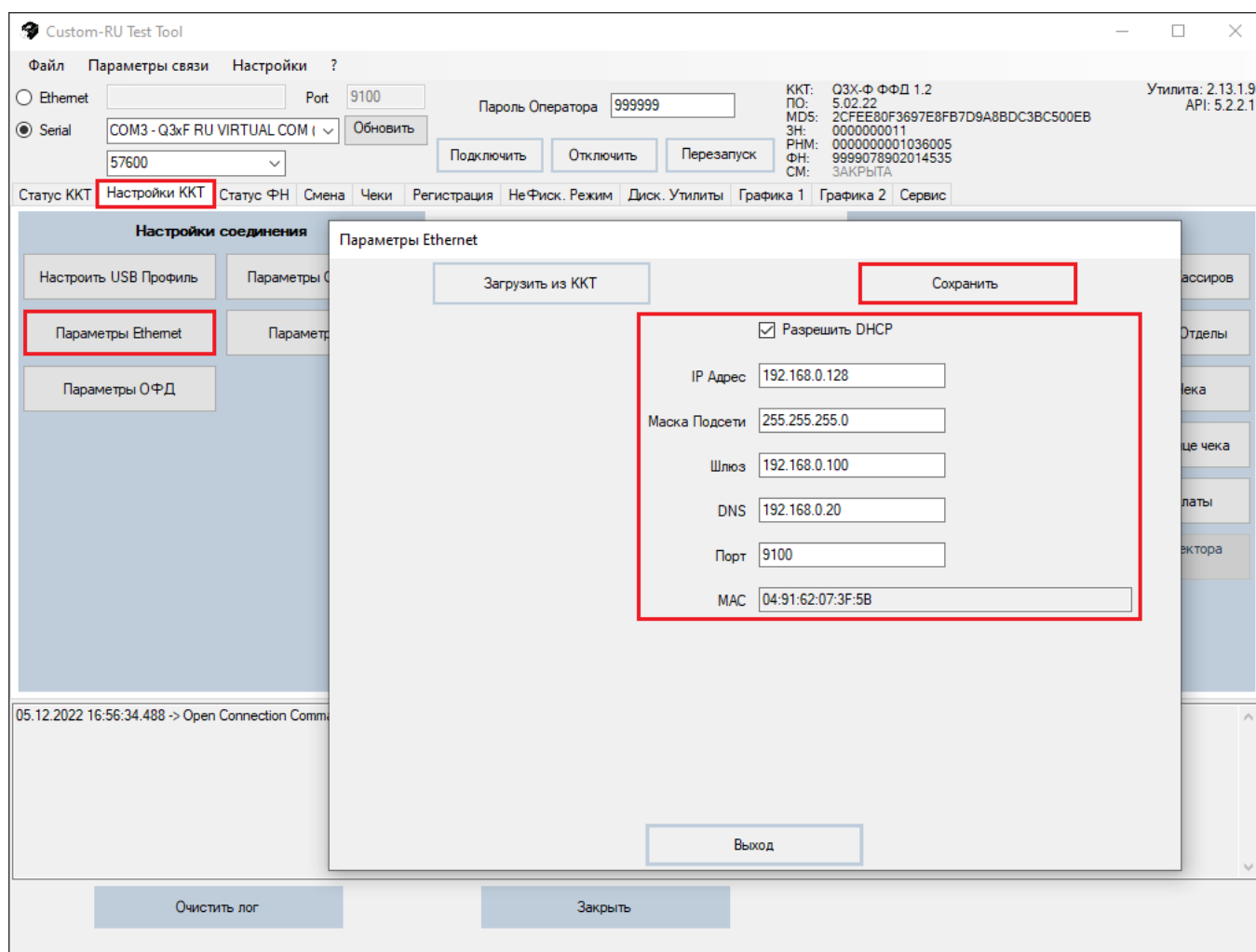


Рисунок 1. Настройка параметров Ethernet.

После того, как параметры Ethernet порта настроены, необходимо нажать кнопку «Сохранить» для сохранения заданных параметров в ККТ.

После того, как Параметры ОФД и параметры Ethernet порта сохранены в ККТ необходимо распечатать отчет о состоянии ОФД.  
При корректном подключении к ОФД в отчете о состоянии ОФД должны отображаться IP-адрес ОФД и сообщение «ПОДКЛЮЧЕНО К ОФД».

<https://link.customwiki.ru/ETHCFG>

---

Источник — [http://customwiki.ru/index.php?title=Настройка\\_Ethernet&oldid=862](http://customwiki.ru/index.php?title=Настройка_Ethernet&oldid=862)

---

Эта страница в последний раз была отредактирована 14 сентября 2023 в 14:47.