

Настройка USB профиля

Версия для печати больше не поддерживается и может содержать ошибки обработки. Обновите закладки браузера и используйте вместо этого функцию печати браузера по умолчанию.

Кнопка «Настроить USB профиль» в настройках ККТ, позволяет настроить подключение ККТ к ПК, как по одному виртуальному COM порту, так и по двум виртуальным COM портам и по одному из них передавать данные в ОФД. После нажатия кнопки «Настроить USB профиль», появится окно, как показано на рисунке 1. Чтобы настроить работу ККТ по двум виртуальным COM портам в графе «Профиль» необходимо выбрать опцию CDCDC2 и нажать кнопку «Сохранить». Если необходимо настроить ККТ для передачи данных через протокол "Ethernet", то необходимо выбрать параметр CDCMTP, как показано на рисунке 1.

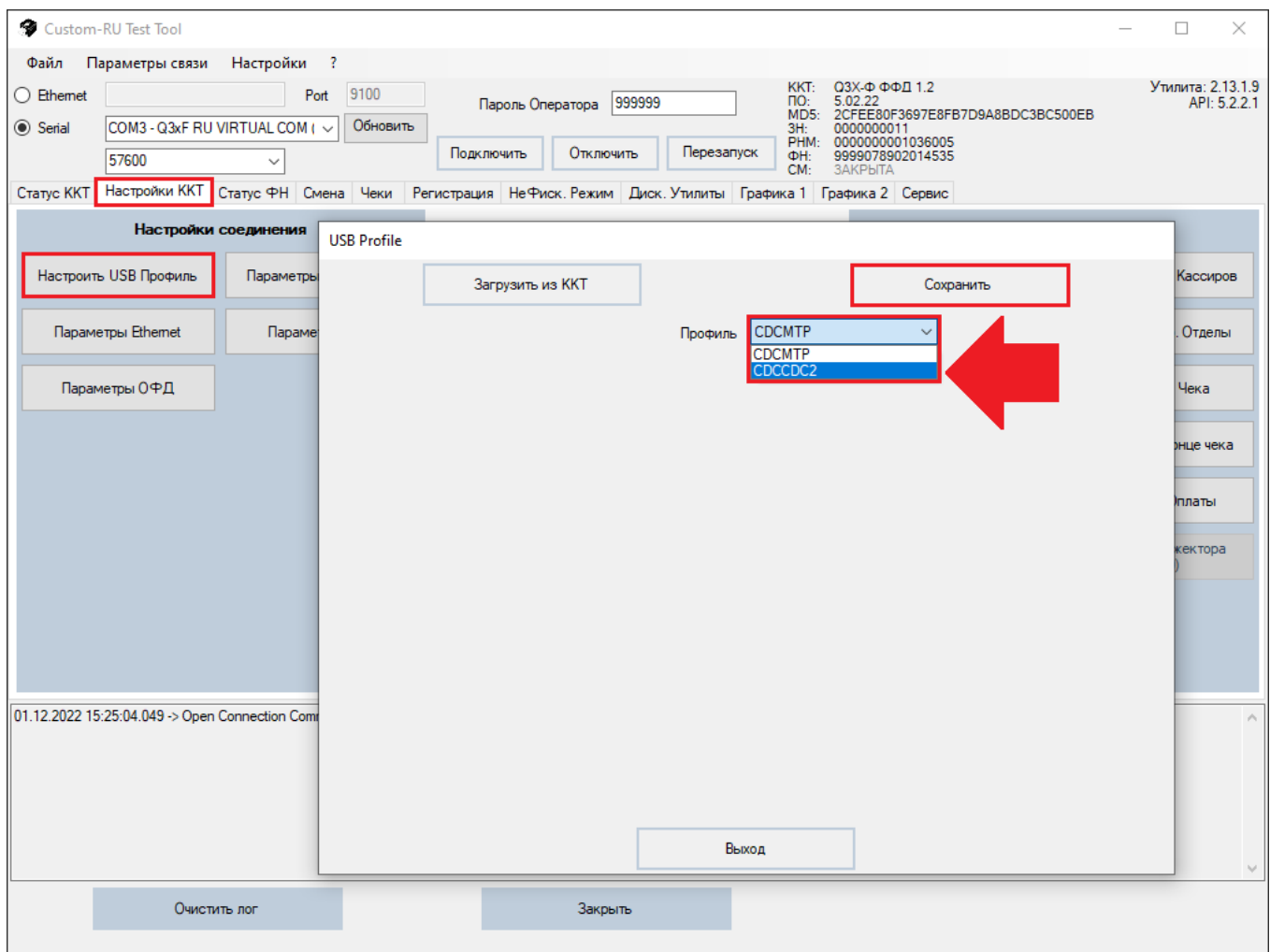


Рисунок 1. Настройка USB профиля.

Затем в «Диспетчере устройств» необходимо убедиться, что устройство подключено по двум виртуальным COM портам или одному, в зависимости от настроек. На рисунке 2 показан пример подключения ККТ по двум виртуальным COM портам.

В примере на рисунке 2:

- **COM14** – порт для отправки данных в ОФД;
- **COM15** – порт для обмена данными с ККТ;

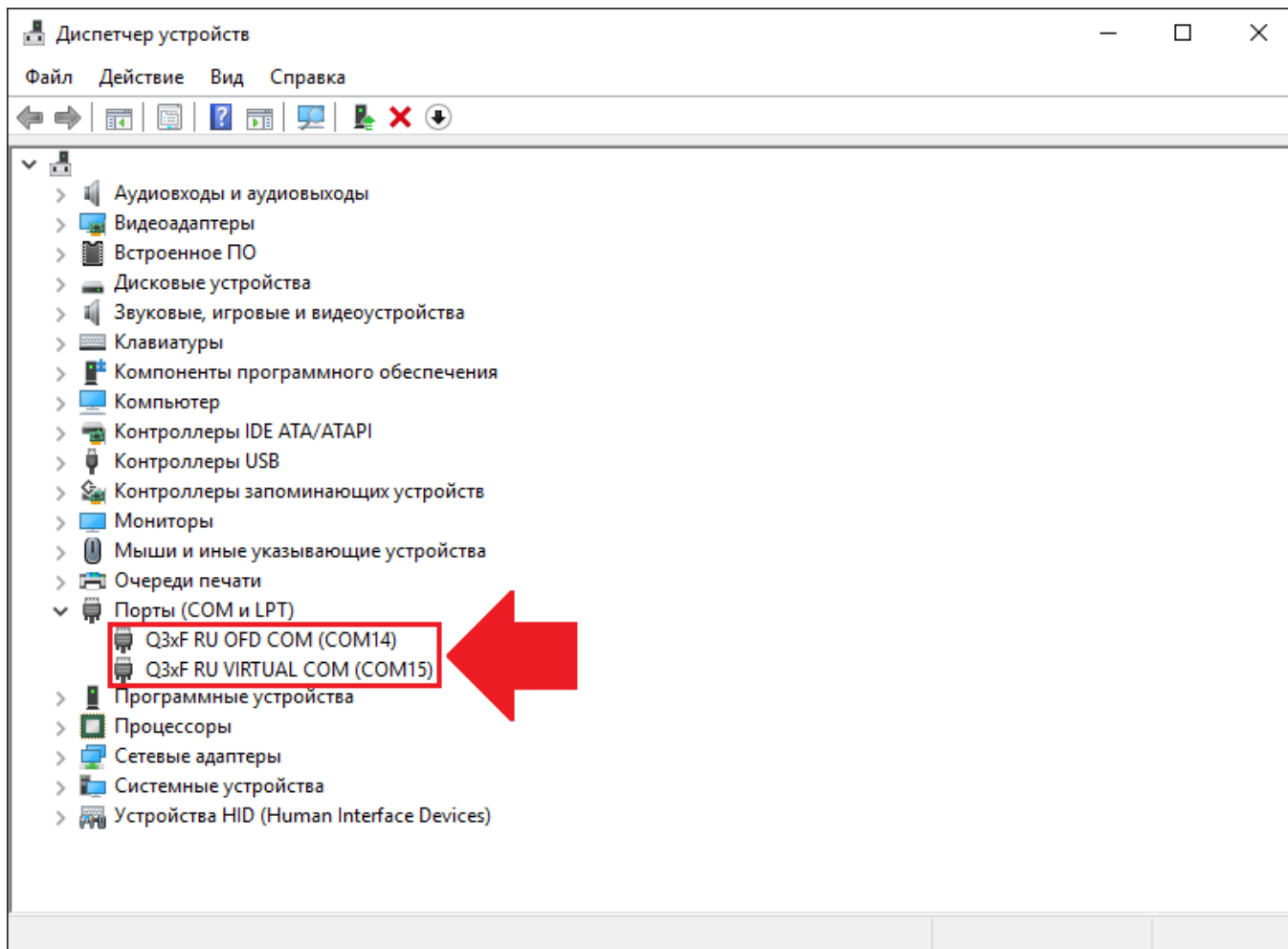


Рисунок 2. Отображение двух виртуальных COM портов в Диспетчере Устройств.

<https://link.customwiki.ru/USBCFG>

Источник — http://customwiki.ru/index.php?title=Настройка_USB_профиля&oldid=860

Эта страница в последний раз была отредактирована 14 сентября 2023 в 12:02.