

# Проверка кода маркировки в ОИСМ

---

Версия для печати больше не поддерживается и может содержать ошибки обработки.  
Обновите закладки браузера и используйте вместо этого функцию печати браузера по умолчанию.



## Содержание

---

Настройка параметров ОИСМ и проверка кода маркировки

Пробитие чека с маркированным товаром

Коды маркировки

## Настройка параметров ОИСМ и проверка кода маркировки

---

Для тестирования используется тестовый контур ОФД Таксом

Перед проверкой кода маркировки (КМ) в ОИСМ, необходимо открыть смену и проверить настройки ОИСМ Сервера в настройках утилиты, как показано на рисунке 1: **«Настройки ККТ» -> «Параметры ОФД»**.

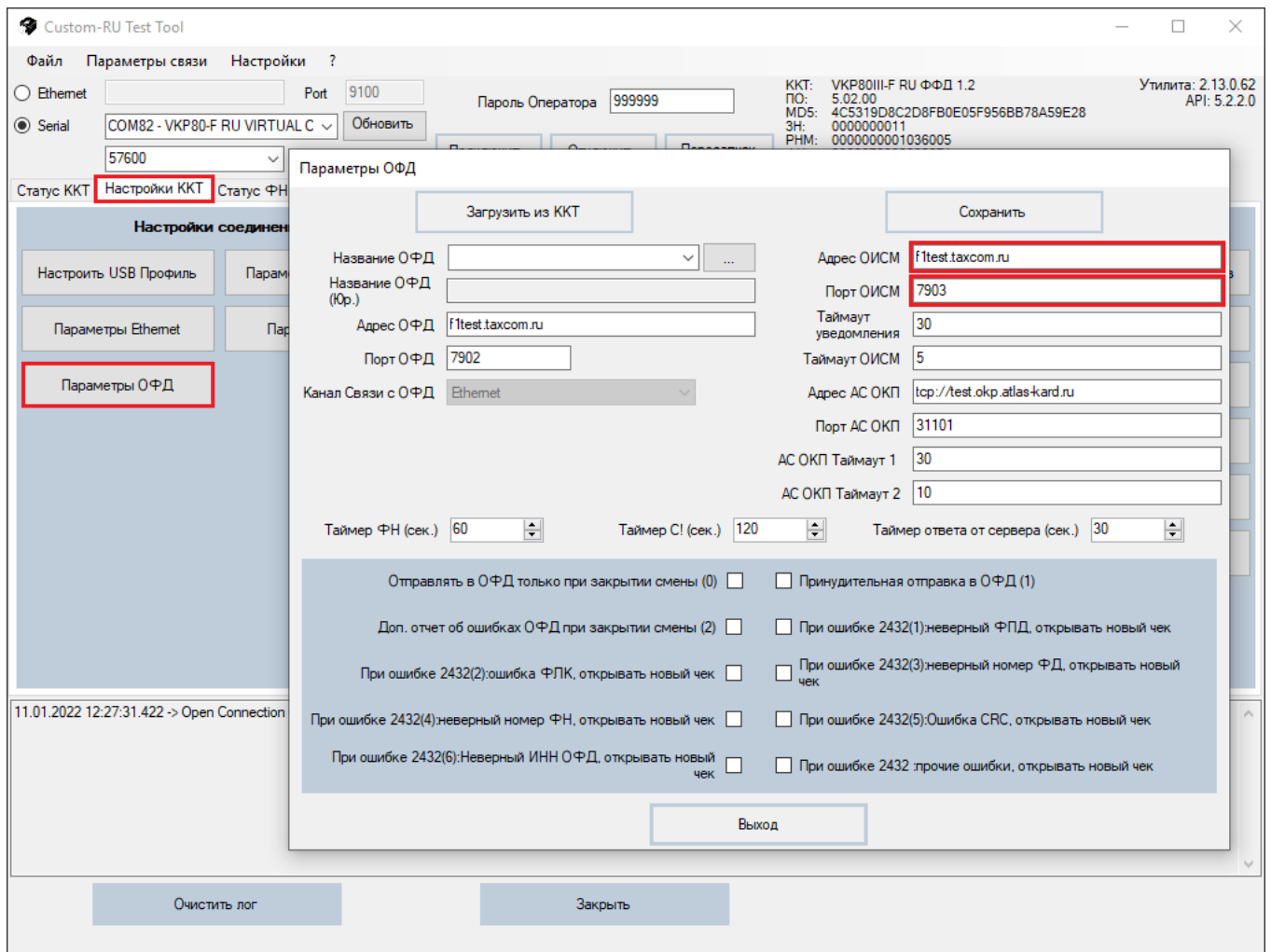


Рисунок 1. Настройка параметров ОИСМ.

Далее необходимо зайти во вкладку «Чеки» -> «Продажа», выставить чекбокс «КМ», выбрать «1.2 КМ» и нажать «Ввод КМ», как показано на рисунке 2.

Custom-RU Test Tool

Файл Параметры связи Настройки ?

Ethernet Port 9100 Пароль Оператора 999999  
 Serial COM82 - VKP80-F RU VIRTUAL C Обновить  
 57600 Подключить Отключить Перезапуск

ККТ: VKP80III-F RU ФФД 1.2  
 ПО: 5.02.00  
 MD5: 4C5319D8C2D8FB0E05F956BB78A59E28  
 ЗН: 0000000011  
 РНМ: 000000001036005  
 ФН: 9999078902008871  
 СМ: ОТКРЫТА | Истекает: 12.01.2022 12:15:42  
 Утилита: 2.13.0.62  
 API: 5.2.2.0

Статус ККТ Настройки ККТ Статус ФН Смена Чеки Регистрация НеФиск. Режим Диск. Утилиты Графика 1 Графика 2 Сервис

Открыть Печать Позиции Печатайте НДС  
 Признак Расчета Приход Признак Способа Расчета Полный Расчет  
 Признак Предмета Расчета 1-ТОВАР

НДС	Текст	Сумма	Акция	Количество	Ед.	
20%	Булка	10	0	1	шт./ед.	<input type="checkbox"/> Исключить из Скидки на
Код Страны 000						

Код Страны 000

1М 1.2 КМ КМ:  
 Ввод КМ КМ с GS :

Дополнительный Реквизит Предмета Расчета  
 есть Номер Таможенной Декларации  
 Отменить Позицию

Скидки  
 Скидка или  Это  % Сумма 0  
 Скидка или  Это  % Сумма 0

11.01.2022 12:19:23.262 -> Open Connection Command -> Код ошибки: 0

Очистить лог Закреть

Рисунок 2. Продажа маркированного товара.

В открывшемся окне (рисунок 3), необходимо ввести код маркировки (КМ) и групповые разделители «|».

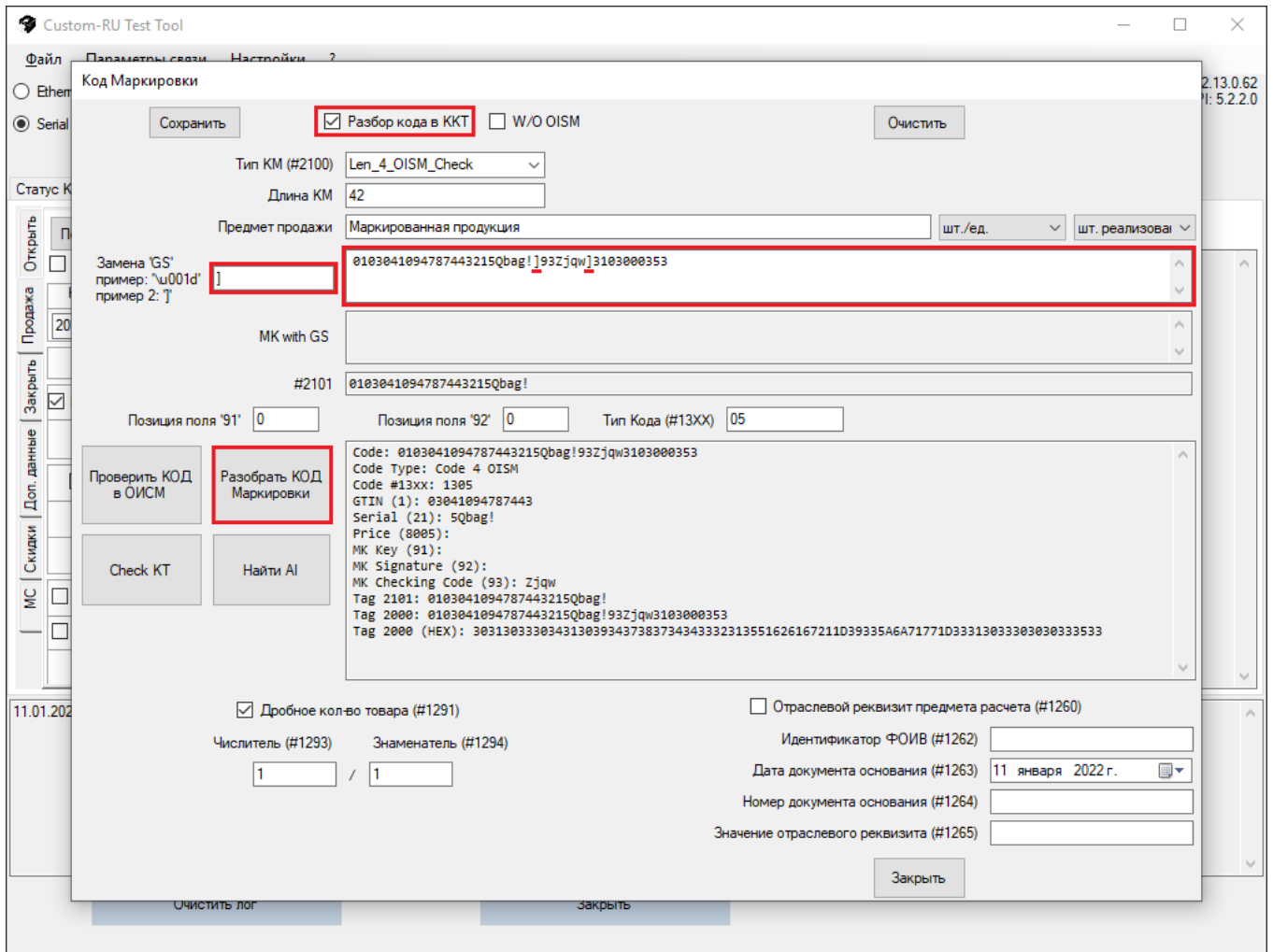


Рисунок 3. Разбор кода маркировки с групповым разделителем u005d.

**Или** групповые разделители «\u001d» и нажать кнопку «**Разобрать КОД Маркировки**», как показано на рисунке 4.

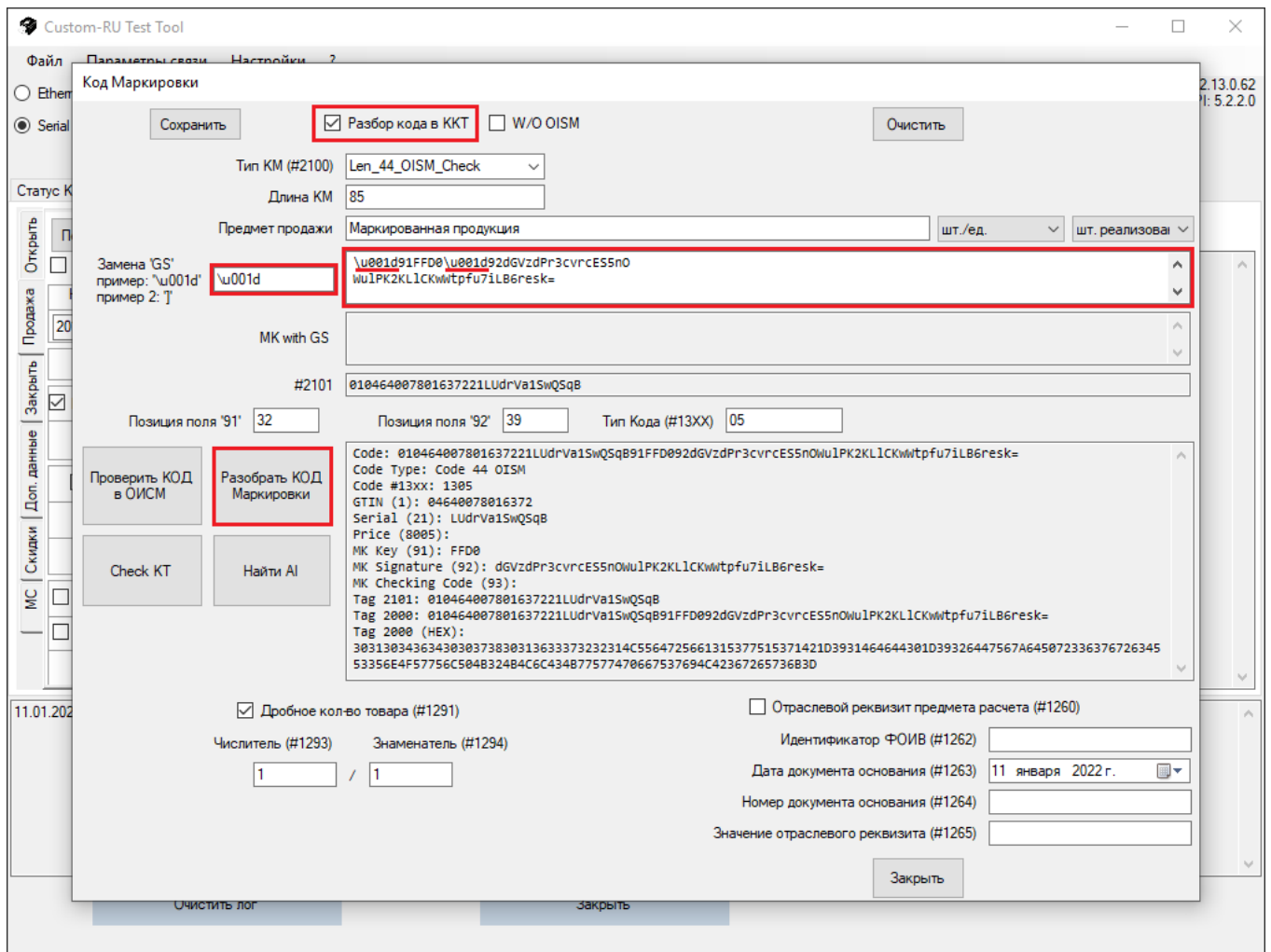


Рисунок 4. Разбор кода маркировки с групповым разделителем - u001d.

Далее необходимо, нажать кнопку «**Проверить код в ОИСМ**». При успешной проверке кода маркировки появится уведомление об успешной операции, как показано на рисунке 5. Код проверен в ОИСМ.

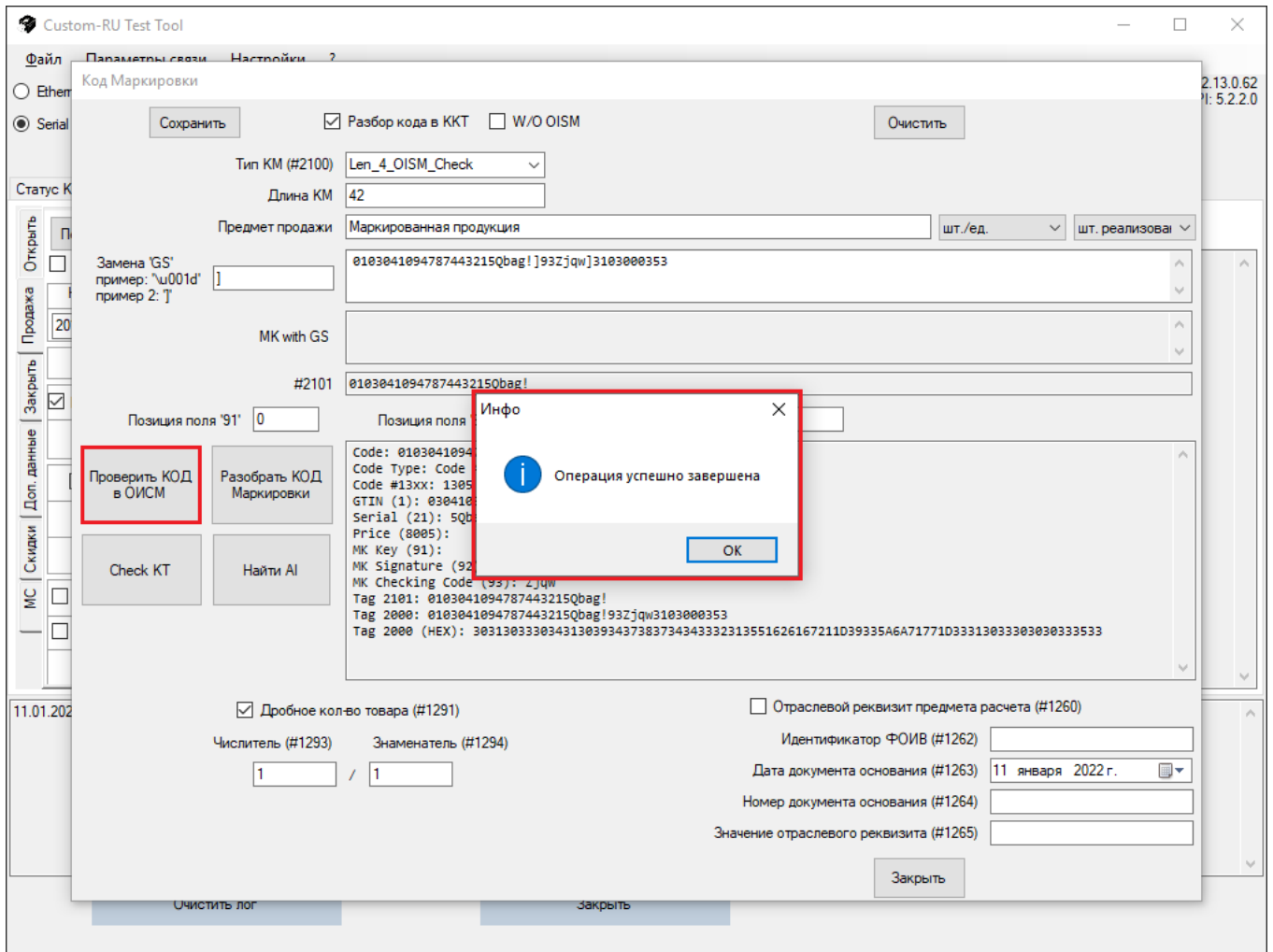


Рисунок 5. Успешная проверка кода маркировки в ОИСМ.

## Пробитие чека с маркированным товаром

Для пробития чека, необходимо проверить настройки ОИСМ Сервера. После этого, необходимо зайти во вкладку «Чеки» -> «Открыть» и нажать кнопку «Открыть Чек», как показано на рисунке 6.

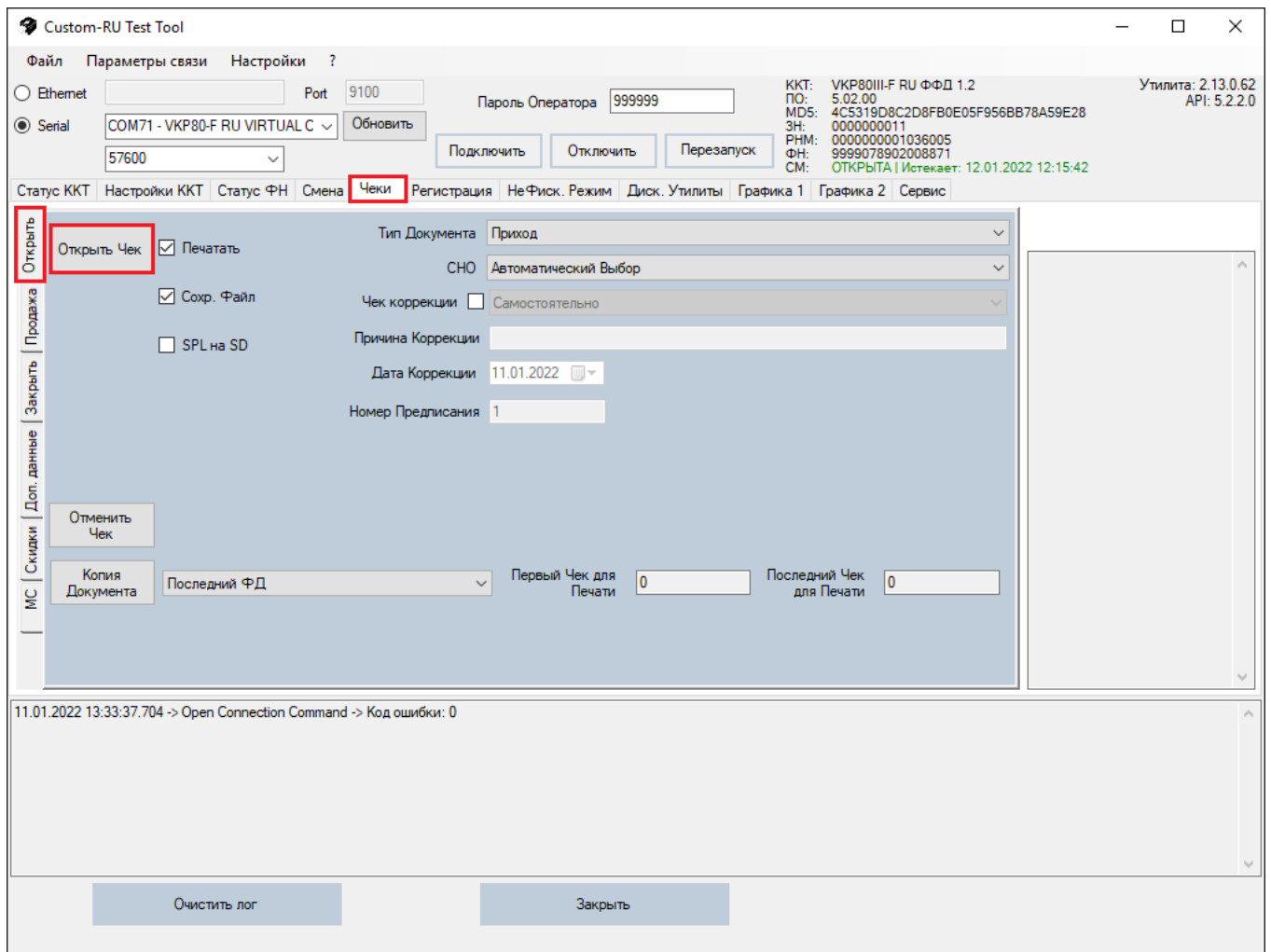


Рисунок 6. Открытие чека.

Далее необходимо зайти во вкладку «**Чеки**» -> «**Продажа**», выставить чекбокс «**КМ**», выбрать «**1.2 КМ**» и нажать «**Ввод КМ**», как показано на рисунке 7.

Custom-RU Test Tool

Файл Параметры связи Настройки ?

Ethernet Port 9100 Пароль Оператора 999999 ККТ: VKP80III-F RU ФФД 1.2 Утилита: 2.13.0.62  
 API: 5.2.2.0  
 Serial COM82 - VKP80-F RU VIRTUAL C Обновить MD5: 4C5319D8C2D8FB0E05F956BB78A59E28  
 3Н: 0000000011  
 РНМ: 000000001036005  
 ФН: 9999078902008871  
 СМ: ОТКРыТА | Истекает: 12.01.2022 12:15:42

Статус ККТ Настройки ККТ Статус ФН Смена Чеки Регистрация НеФиск. Режим Диск. Утилиты Графика 1 Графика 2 Сервис

Открыть Печать Позиции Признак Расчета Приход Признак Способа Расчета Полный Расчет Признак Предмета Расчета 1-ТОВАР  
 Печатать НДС

НДС	Текст	Сумма	Акция	Количество	Ед.	
20%	Булка	10	0	1	шт./ед.	<input type="checkbox"/> Исключить из Скидки на
Код Страны 000						

Код Страны 000

1М 1.2 КМ КМ:   
 Ввод КМ КМ с GS:

Дополнительный Реквизит Предмета Расчета   
 есть Номер Таможенной Декларации

Скидки  
 Скидка или  Это  % Сумма 0  
 Скидка или  Это  % Сумма 0

11.01.2022 12:19:23.262 -> Open Connection Command -> Код ошибки: 0

Рисунок 7. Продажа маркированного товара.

В открывшемся окне (рисунок 8), необходимо ввести код маркировки (КМ) и групповые разделители «|».

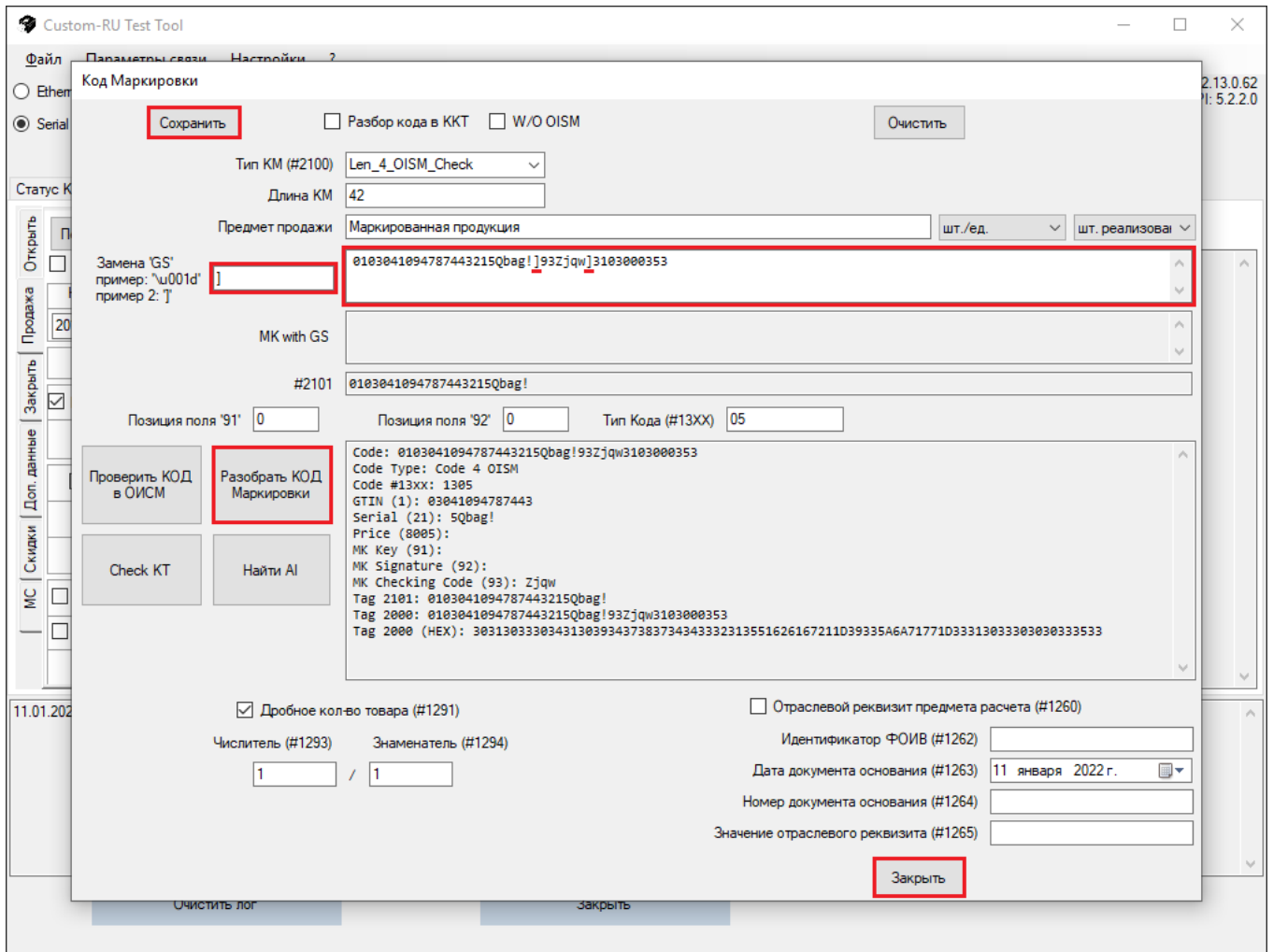


Рисунок 8. Добавление кода маркировки с групповым разделителем - u005d.

**Или** групповые разделители «\u001d» и нажать кнопку «**Разобрать КОД Маркировки**», «**Сохранить**» и «**Закреть**», как показано на рисунке 9.

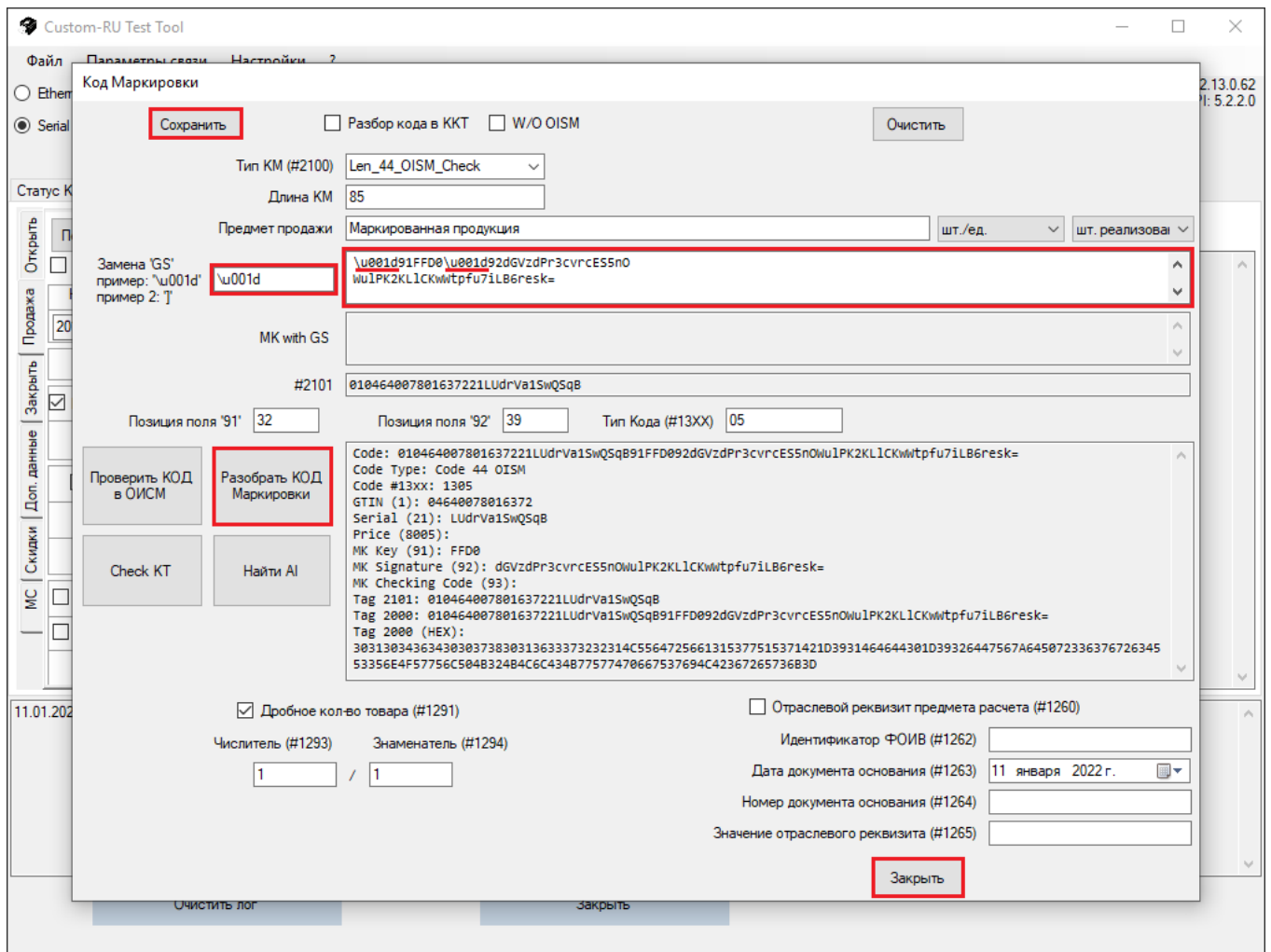


Рисунок 9. Добавление кода маркировки с групповым разделителем - u001d.

Далее во вкладке «Чеки» -> «Продажа», нажать кнопку «Печать Позиции», как показано на рисунке 10.

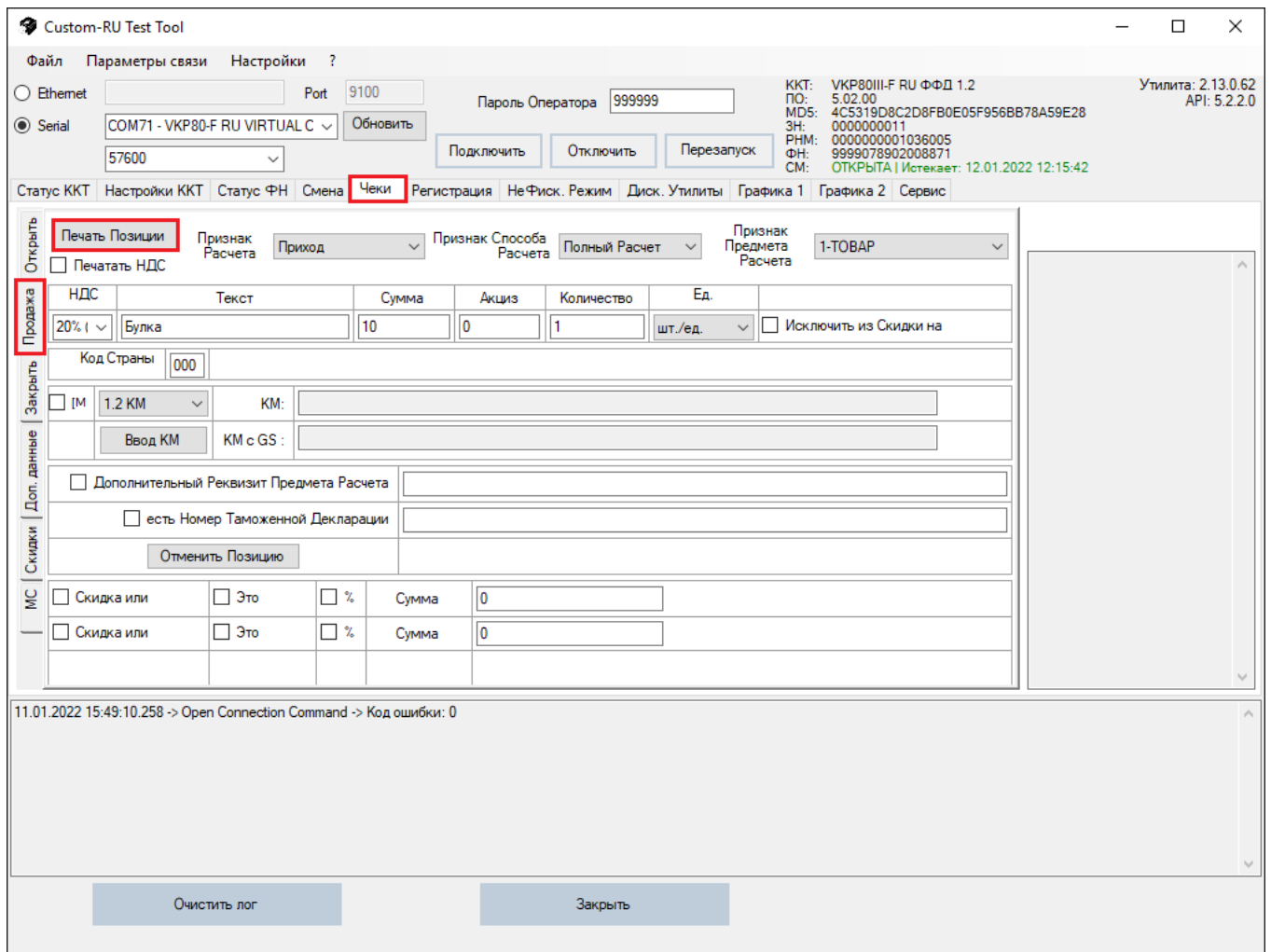


Рисунок 10. Печать позиции.

Зайти во вкладку «Чеки» -> «Закреть» и нажать кнопку «Закреть Чек», как показано на рисунке 11.

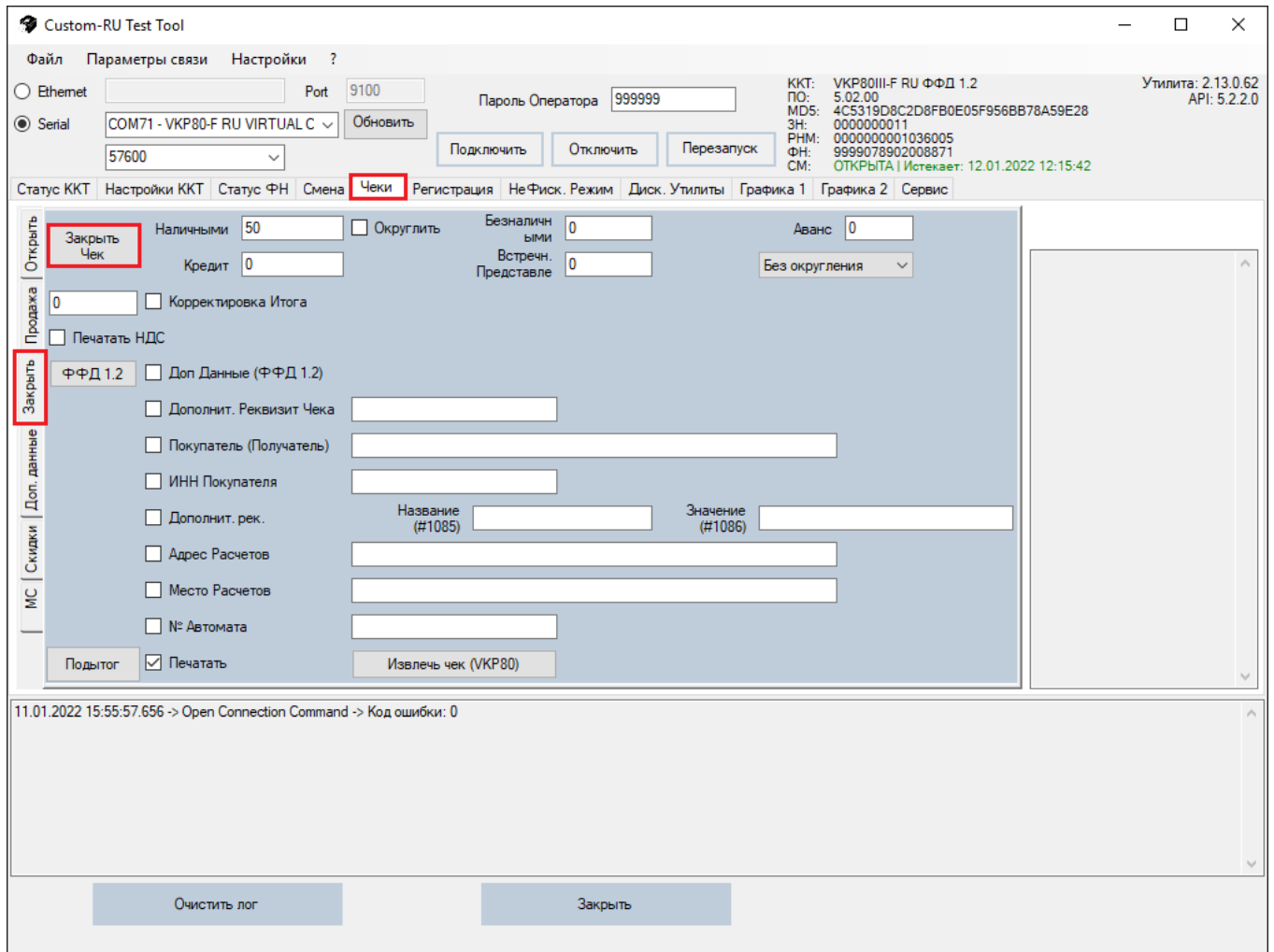


Рисунок 11. Заккрытие чека.

## Коды маркировки

- 1:  
`01030410947874432150bag!]93Zjqw]3103000353`
- 2:  
`010464007801637221LUdrVa1SwQsqB\ u001d91FFD0\ u001d92dGVzdPr3cvrcES5n0Wu  
lPK2KLlCKwWtpfu7iLB6resk=`

<https://link.customwiki.ru/CHKMK>

Источник — [http://customwiki.ru/index.php?title=Проверка\\_кода\\_маркировки\\_в\\_ОИСМ&oldid=926](http://customwiki.ru/index.php?title=Проверка_кода_маркировки_в_ОИСМ&oldid=926)

Эта страница в последний раз была отредактирована 11 января 2024 в 11:47.