

Сохранение и загрузка настроек ККТ

Версия для печати больше не поддерживается и может содержать ошибки обработки. Обновите закладки браузера и используйте вместо этого функцию печати браузера по умолчанию.

Для сохранения загруженных логотипов и текущих настроек ККТ в XML файл, необходимо перейти во вкладку «Настройки ККТ» и нажать кнопку «Сохранить/Загрузить Настройки», как показано на рисунке 1.

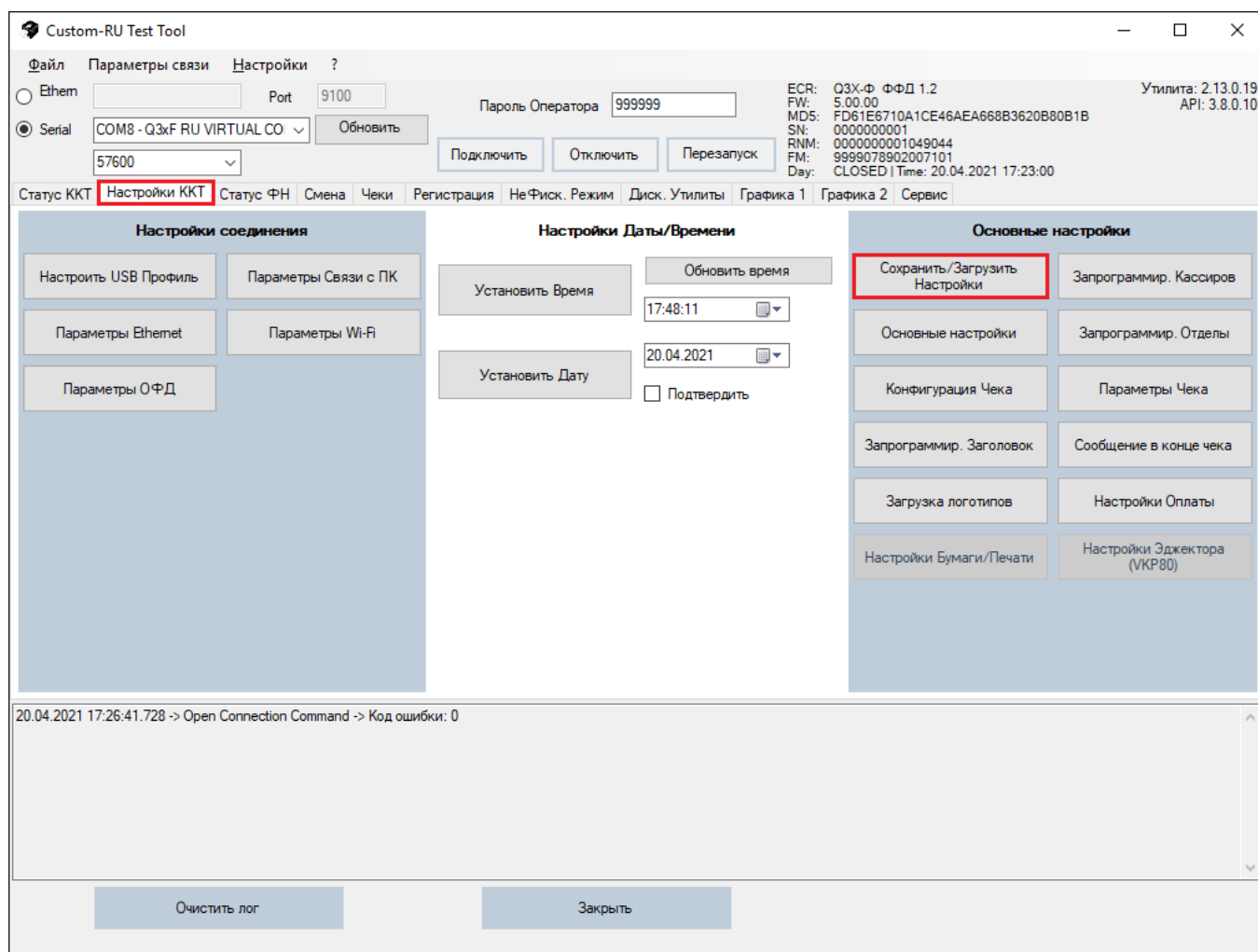


Рисунок 1. Сохранение и загрузка настроек ККТ.

В окне сохранения/загрузки настроек, необходимо выбрать все чекбоксы или только необходимые и нажать кнопку «Загрузить из ККТ», как показано на рисунке 2.

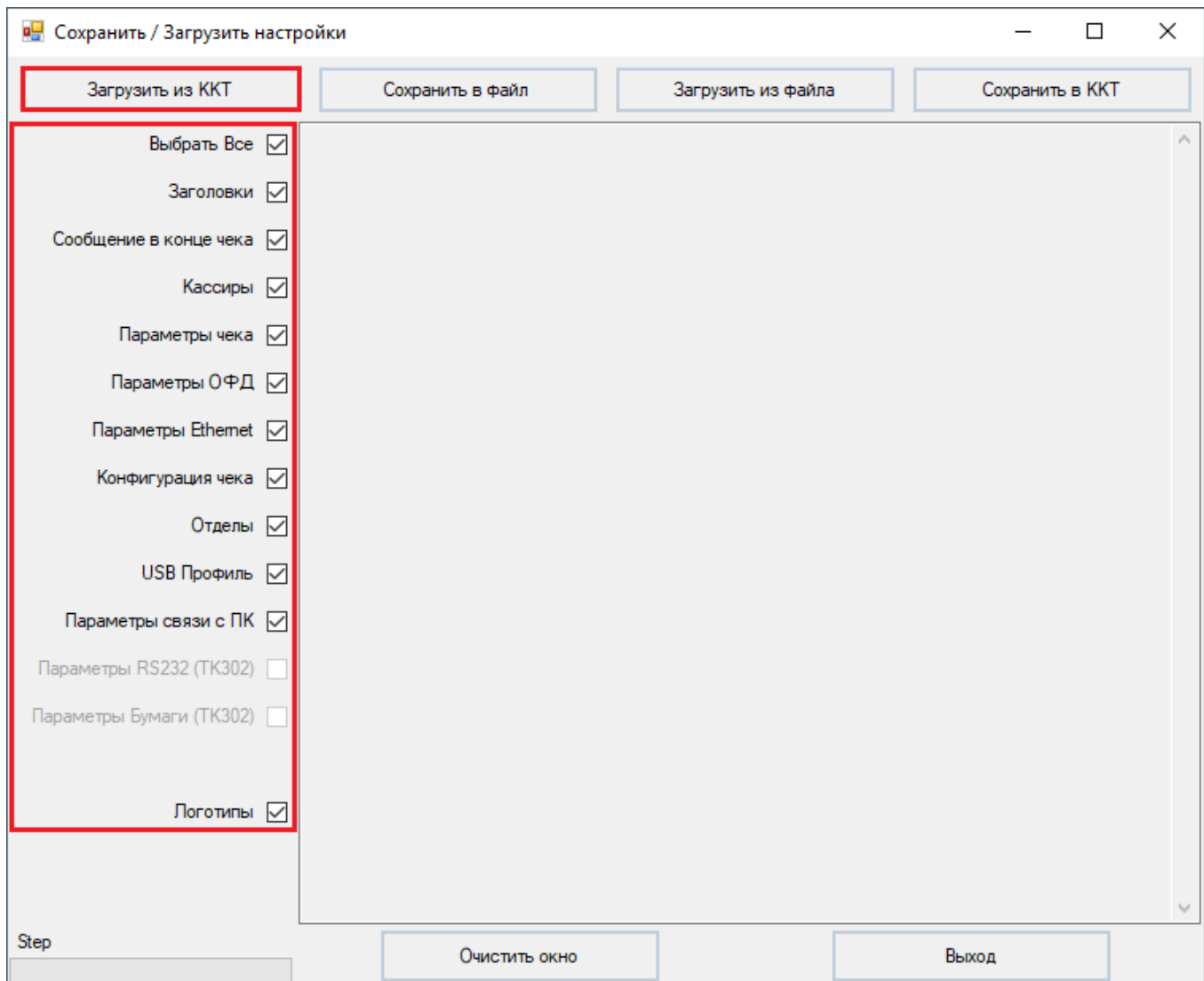


Рисунок 2. Загрузить настройки из памяти ККТ.

После успешной загрузки настроек и логотипов из ККТ их можно сохранить, нажав кнопку «Сохранить в файл», как показано на рисунке 3.

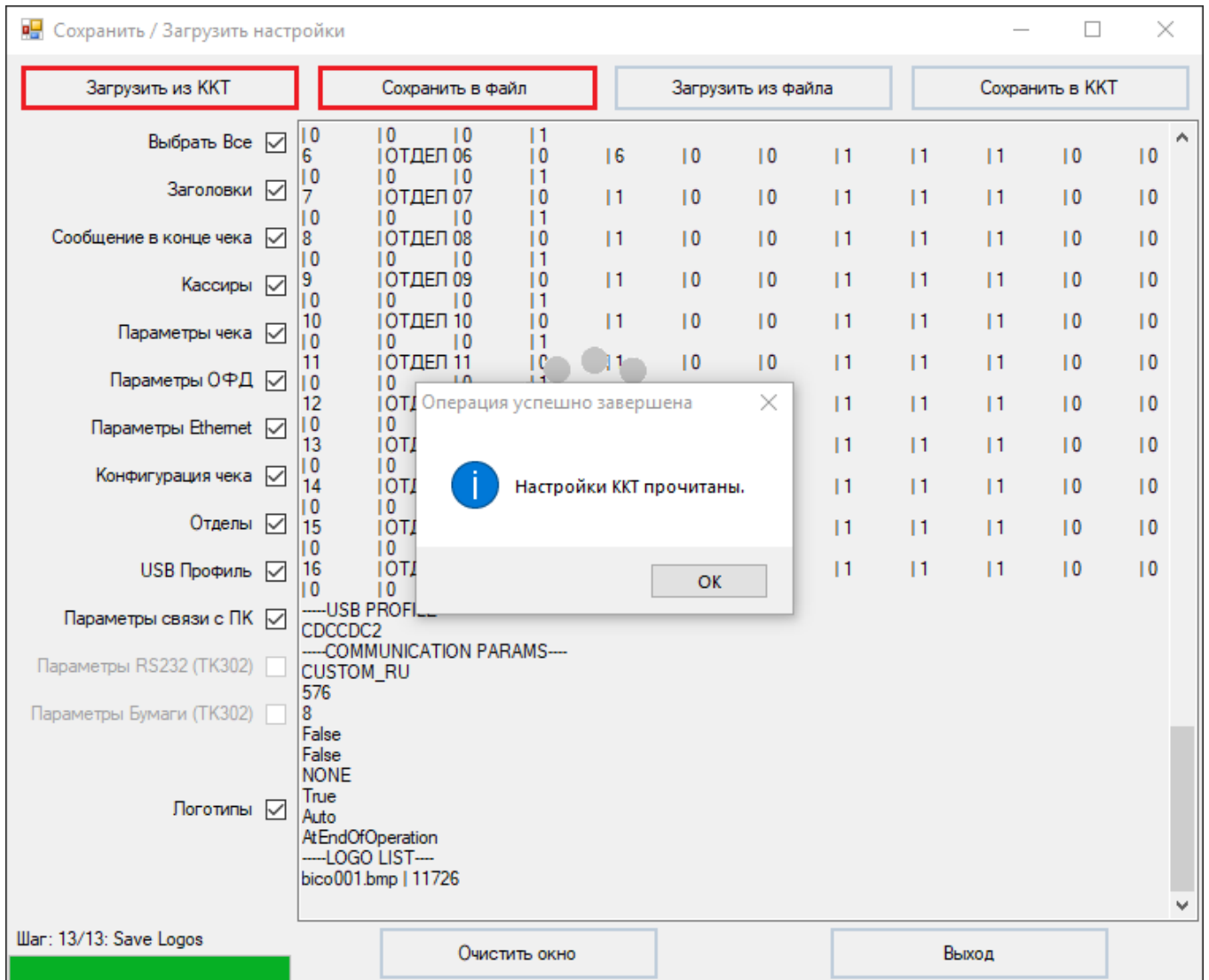


Рисунок 3. Сохранение настроек в XML файл.

Сохраненные логотипы и .XML файл с настройками ККТ, будет находиться в папке: Документы\Custom**RUSProtocolAPI**, как показано на рисунке 4.

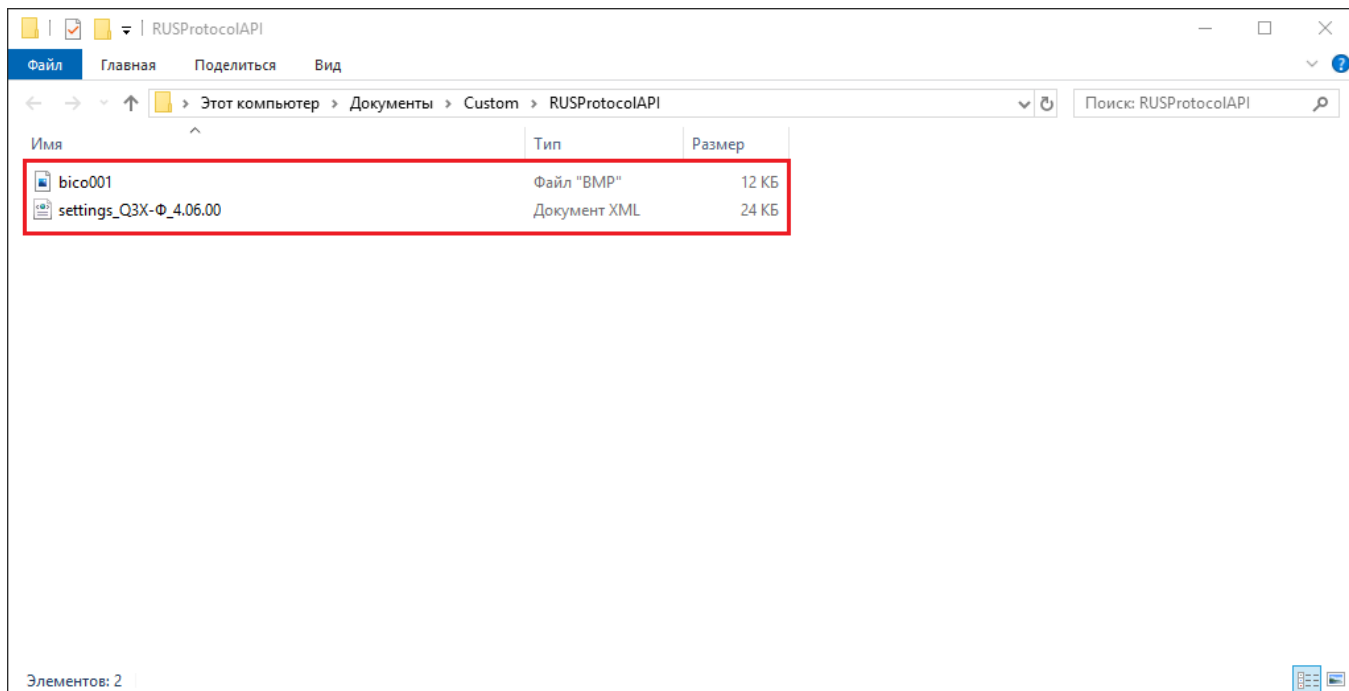


Рисунок 4. Сохраненные настройки в XML файл.

Для загрузки настроек из .XML файла в память ККТ, необходимо нажать кнопку «Загрузить из файла», выбрать .XML файл с настройками, выбрать все чекбоксы или только необходимые и нажать кнопку «Сохранить в ККТ», как показано на рисунках 5 и 6. На рисунке 7 виден отчет о загрузке настроек в память ККТ.

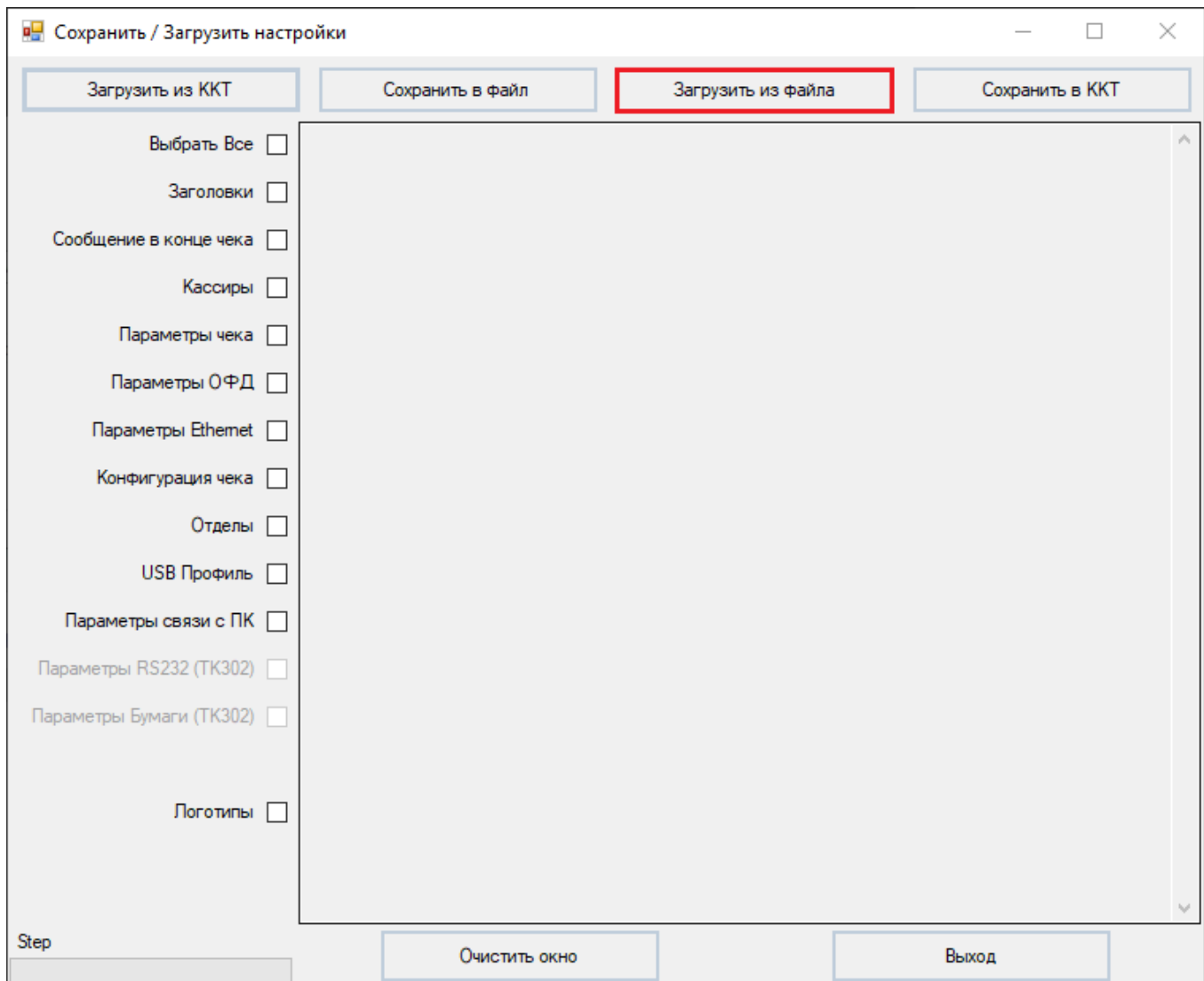


Рисунок 5. Загрузка настроек из XML файла.

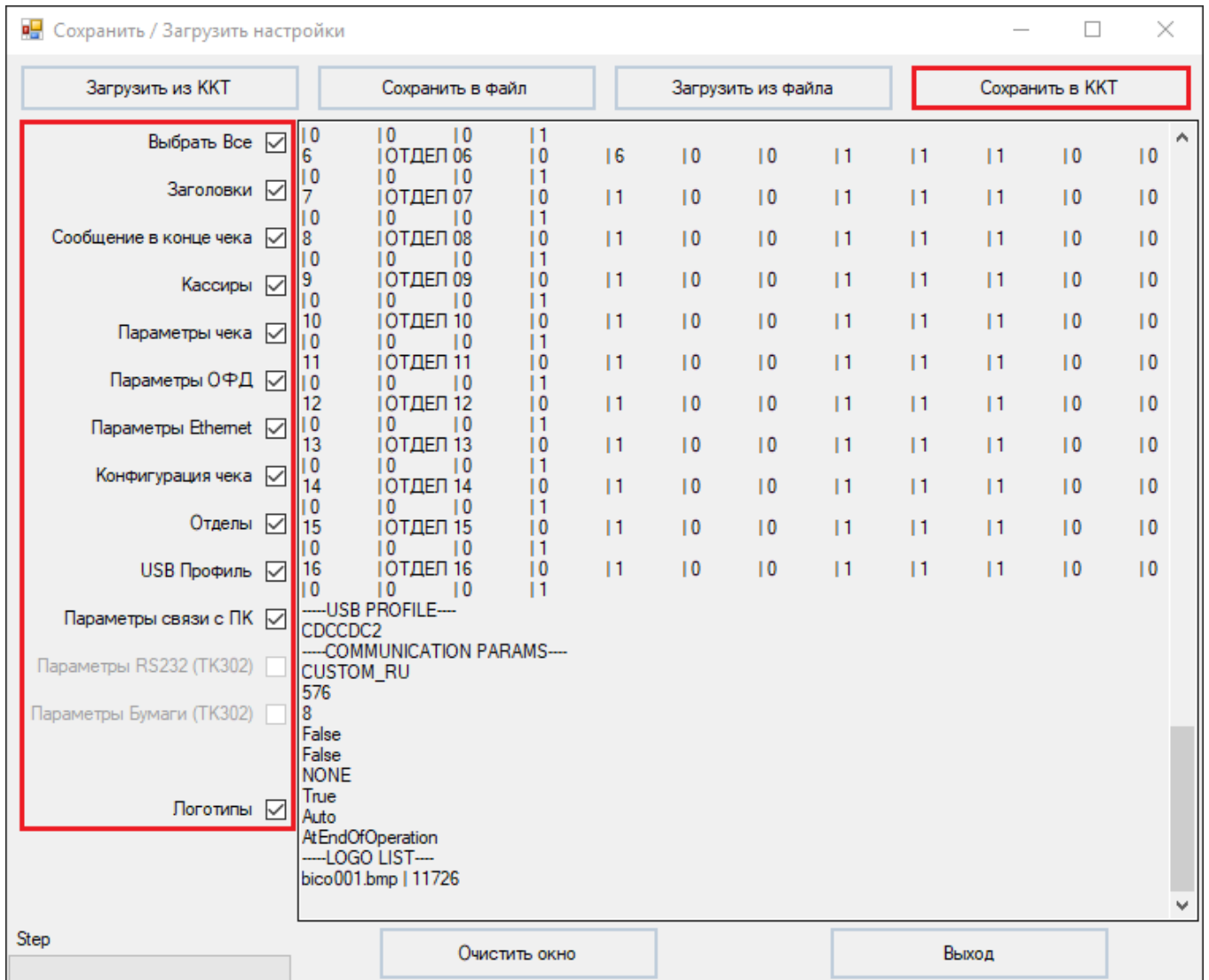


Рисунок 6. Сохранение настроек в память ККТ.

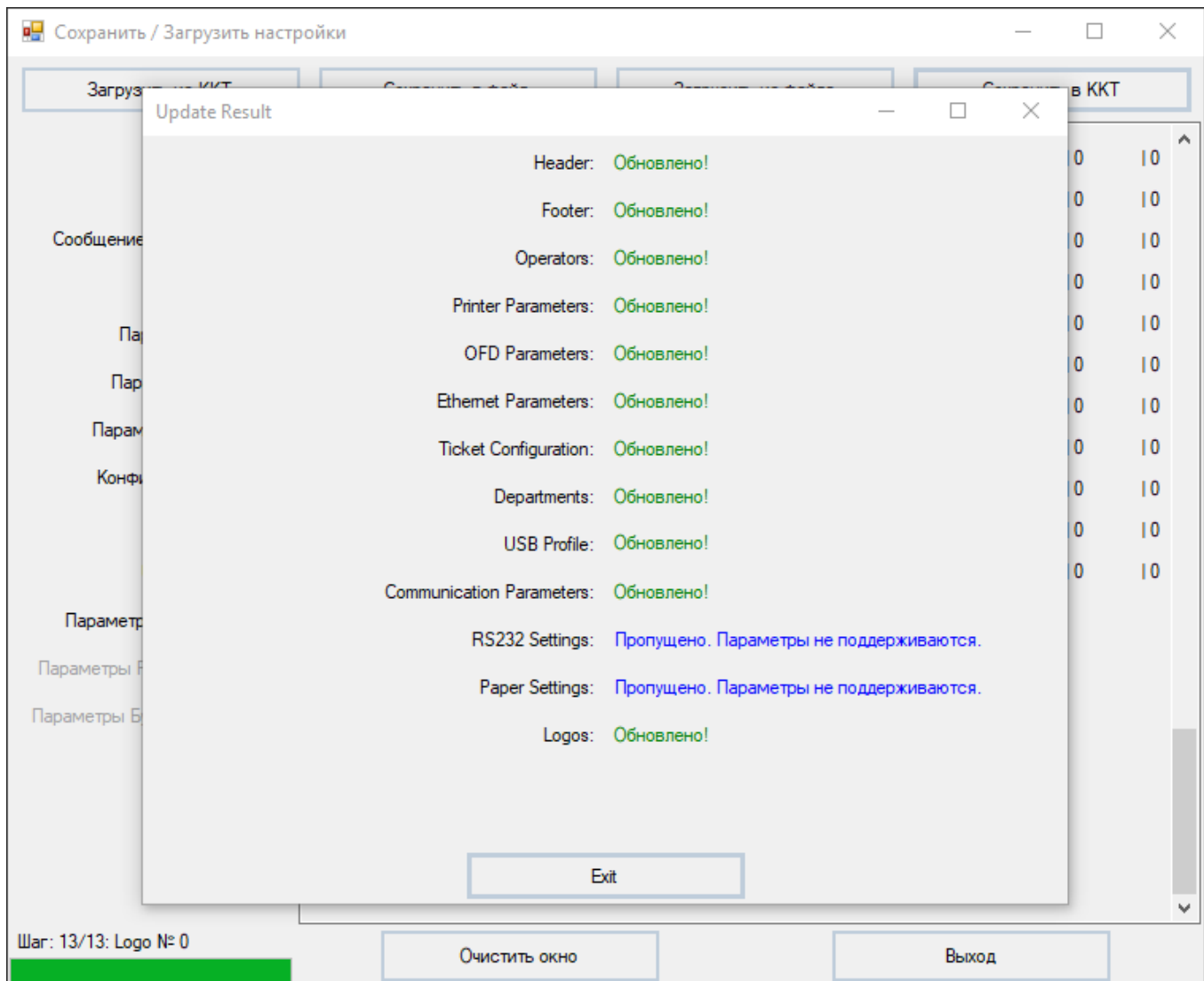


Рисунок 7. Отчет о загрузке настроек в память ККТ.

<https://link.customwiki.ru/ECRCFG>

Источник — http://customwiki.ru/index.php?title=Сохранение_и_загрузка_настроек_ККТ&oldid=849

Эта страница в последний раз была отредактирована 15 августа 2023 в 16:13.