

Технологический сброс

Версия для печати больше не поддерживается и может содержать ошибки обработки. Обновите закладки браузера и используйте вместо этого функцию печати браузера по умолчанию.

Процедура технологического сброса, позволяет сбросить память ККТ до заводских настроек. Для проведения данной процедуры, необходимо зайти во вкладку "Сервис", нажать кнопку "Технологический сброс" и нажать кнопку "Подтвердить", как показано на рисунке 1. Чекбокс "Сохранить данные" позволяет сохранить все данные в памяти ККТ (Настройки ОФД, кассиров и т.д) кроме даты и времени и сбросить их до значения: 01.01.0001 0:00:00

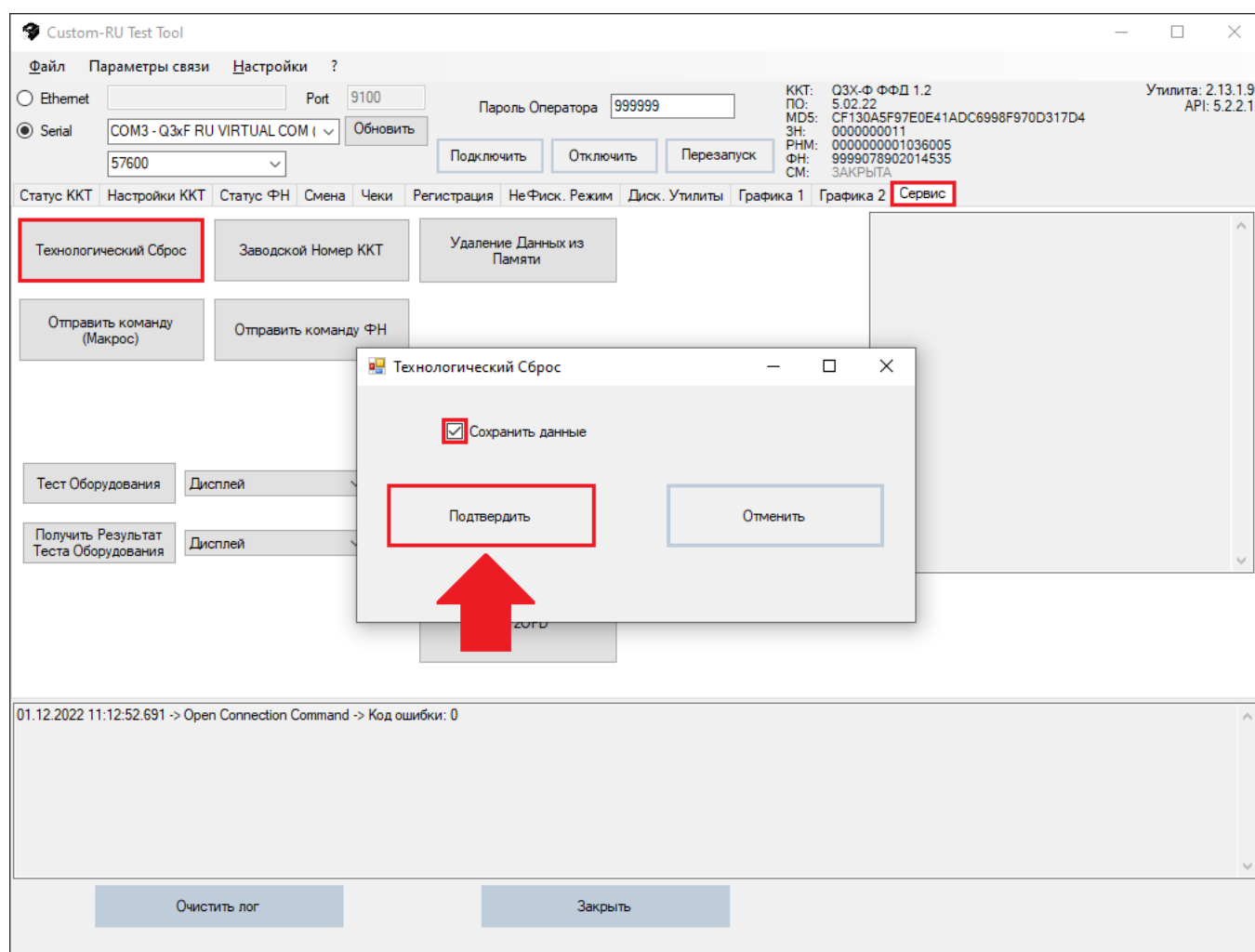


Рисунок 1. Технологический сброс.

После успешного проведения данной процедуры, появится сообщение (рисунок 2) и ККТ распечатает отчёт.

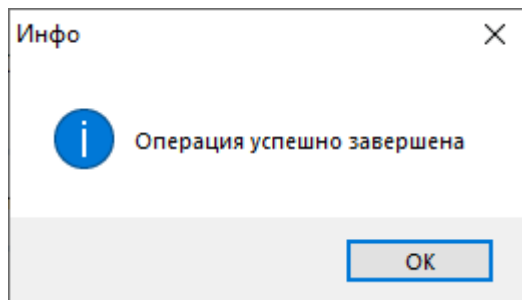


Рисунок 2. Сообщение об успешном завершении операции.

<https://link.customwiki.ru/TechRST>

Источник — http://customwiki.ru/index.php?title=Технологический_сброс&oldid=919

Эта страница в последний раз была отредактирована 8 декабря 2023 в 11:08.